

**ESAMI DI STATO DI ABILITAZIONE ALL'ESERCIZIO DELLA PROFESSIONE DI  
ARCHITETTO PAESAGGISTA PIANIFICATORE TERRITORIALE CONSERVATORE  
ARCHITETTO IUNIOR PIANIFICATORE IUNIOR  
II SESSIONE 2025**

**PAESAGGISTA**

**PROVA PRATICA**

Il candidato può scegliere di sviluppare uno tra i tre temi seguenti:

**Prima traccia**

Il candidato partecipa ad un concorso internazionale per la selezione di un giardino da realizzare, il cui tema è "l'ecologia della possibilità". Si richiede di creare un'oasi di biodiversità e sostenibilità ubicata nella costa della Sicilia, area mediterranea di grande valore ecologico. Il giardino assume una responsabilità sociale fondamentale: preservare e sostenere la ricchezza della natura, promuovendo un equilibrio armonioso tra esseri viventi.

La selezione delle piante dovrà essere rigorosa e attenta alle esigenze specifiche di ciascuna specie, alle loro interazioni e all'evoluzione stagionale, per creare un ecosistema dinamico e resiliente. L'obiettivo è quello di forgiare il futuro del giardino attraverso un dialogo autentico e profondo tra gli esseri viventi, dove ogni elemento contribuisca a creare un ambiente unico e sostenibile.

L'area dove verranno realizzati i giardini selezionati è suddivisa in lotti variabili ed il giardino sarà adattato. Si richiede però che il giardino abbia un'area complessiva non maggiore di 100 mq ed un lato di almeno 15 metri di lunghezza.

Il candidato deve presentare almeno planimetria e sezioni di progetto in scala 1:100 corredati da testi. Sono apprezzati schizzi prospettici o rappresentazioni che ne facciano comprendere al meglio il funzionamento. Si deve produrre una relazione descrittiva del progetto in cui siano espressi: concept del progetto, materiali e tecniche costruttive, elenco delle specie vegetali utilizzate, in cui sia presente almeno un albero di seconda grandezza, e stima sommaria dei costi per la realizzazione.

La giuria valuterà:

- innovazione, creatività, chiarezza e coerenza dell'idea progettuale in relazione al tema di concorso;
- pregio paesaggistico ed estetico;
- sostenibilità dell'intervento;
- fattibilità tecnica del progetto;
- facilità di manutenzione.

**Seconda traccia**

L'attività consiste nella redazione di un progetto esecutivo dettagliato di riqualificazione dell'area giochi a Milano pari a circa 1.200 mq. L'area di intervento si trova in un quartiere prettamente residenziale e facilmente accessibile. L'area è leggermente arretrata rispetto alla viabilità pubblica ed è delimitata da una recinzione in legno alta circa 1 mt. Presenta porzioni pavimentate in autobloccanti e in gomma antitrauma e restanti parti a prato. Nell'area sono presenti 3 alberature di media-grossa dimensione, delle attrezzature gioco, diverse panchine e alcuni pali di illuminazione pubblica.

Gli elaborati richiesti sono planimetria di progetto con indicazione delle specie vegetazionali, sezioni, dettagli, tipologici, stratigrafie, una relazione tecnico-descrittiva e il cronoprogramma delle lavorazioni.

L'intervento deve prevedere:

- un'area giochi con pavimentazione in gomma antitrauma in diverse colorazioni, per distinguere le aree gioco secondo le diverse fasce di età di utilizzo;

- aree con vegetazione;
- aree con percorsi pavimentati;
- arredo urbano con sedute, cestini, illuminazione;
- eventuali proposte di arredi o disegni particolari.

#### Terza traccia

Concentrarsi sull'area urbana della Foce, quartiere di Genova delimitata nella mappa (cfr. allegati), e immaginare di far parte di un gruppo di lavoro interdisciplinare incaricato dal Comune di Genova per redigere le linee programmatiche e di indirizzo da perseguire nella redazione della pianificazione per far fronte al riscaldamento urbano.

Partendo dall'analisi dell'ambiente urbanizzato, osservato dal punto di vista del paesaggista, descrivere la metodologia di approccio alla costituzione delle linee guida strategiche, che siano in linea con gli obiettivi di contrasto al cambiamento climatico perseguiti dalle Conferenze internazionali sul clima.

Il candidato deve giungere a definire un abaco di interventi, anche aiutandosi attraverso l'elaborazione di schemi, di grafici e tutto quanto occorra per la comprensione degli obiettivi individuati, dettagliando il più possibile le soluzioni preferibili da adottare, che siano basate sulla natura e concorrano alla restituzione di una città-spugna. Si invita ad una riflessione sui materiali da utilizzare, sulle stratigrafie, sulle specie vegetazionali e financo su eventuali arredi speciali ombreggianti.

### PROVA SCRITTA

#### Busta 1

La/Il candidata/o può scegliere di sviluppare uno tra i tre temi seguenti:

#### Tema 1

Martha Schwartz e Gertrude Jekyll a confronto: seppure appartenenti ad epoche diverse, cercare di individuare analogie tra esse, facendo riferimento sia alle opere sia al pensiero delle medesime.

#### Tema 2

Immaginare che André Le Nôtre torni a vivere ai giorni nostri e si trovi a fare una passeggiata sulla High Line di New York City. Immedesimarsi in lui e descrivere come percepisce ciò che vede, quali considerazioni emergono lungo il suo tragitto.

#### Tema 3

Il verde urbano, inteso come infrastruttura viva e funzionale, contribuisce alla rigenerazione degli spazi, favorisce la biodiversità locale e massimizza i servizi ecosistemici, dal miglioramento della qualità dell'aria alla mitigazione degli effetti climatici. si invita il/la candidata/o a descrivere esempi di applicazione, riferimenti a luoghi da lui/lei conosciuti e/o parti di città in cui ne applicherebbe i principi e descriverne le conseguenze.

## Busta 2

La/Il candidata/o può scegliere di sviluppare uno tra i tre temi seguenti:

### Tema 1

Michel Desvigne e Roberto Burle Marx a confronto: seppure appartenenti ad epoche ed ambienti diversi, cercare di individuare analogie tra essi, facendo riferimento sia alle opere sia al pensiero dei medesimi.

### Tema 2

Immaginare che Frederick Law Olmsted torni a vivere ai giorni nostri e si trovi a fare una passeggiata sulla High Line di New York City. Immersedimarsi in quello che sarebbe il suo pensiero sull'evoluzione della città e quali considerazioni emergerebbero lungo il suo tragitto.

### Tema 3

La dimensione autocentrica delle nostre città, costruite attorno al trasporto privato, è un modello consolidato negli ultimi decenni e difficile da smantellare. L'introduzione di zone a traffico limitato e/o a velocità ridotta, le riduzioni di corsie per auto private, le riassegnazioni di spazio urbano da parcheggi di auto private a infrastrutture verdi, migliorerebbero la salute pubblica, la qualità dell'aria e del paesaggio sonoro. Si invita la/il candidata/o a descrivere esempi di applicazione, riferimenti a luoghi da lui/lei conosciuti e/o parti di città in cui ne applicherebbe i principi e descriverne le conseguenze.

## DOMANDE PROVA ORALE

- Descrizione del progetto : parco giochi Milano
- Materiali impiegati - % permeabilità – scelta specie arboree
- Healing garden – tipologia e azione. Crediti formativi
- Descrizione progetto : parco giochi Milano
- Differenza parco - giardino
- La relazione paesaggistica: opere di mitigazione – opere di compensazione. Codice deontologico – punti fondamentali
- Descrizione del progetto: parco giochi a Milano
- Il percorso tematico – illuminazione e materiali
- CAM e Consiglio Disciplina
- Descrizione del progetto: tema - rinaturalizzazione oasi siciliana
- I materiali dei percorsi
- VAS – VIA – differenze e impatti: il compito del paesaggista nelle due procedure. Il Dover e di riservatezza
- Esperienza progettuale dal concept al cantiere – Villa Ada Parco pubblico
- Il Piano del Verde
- Il Regolamento del Verde e lo studio di fattibilità

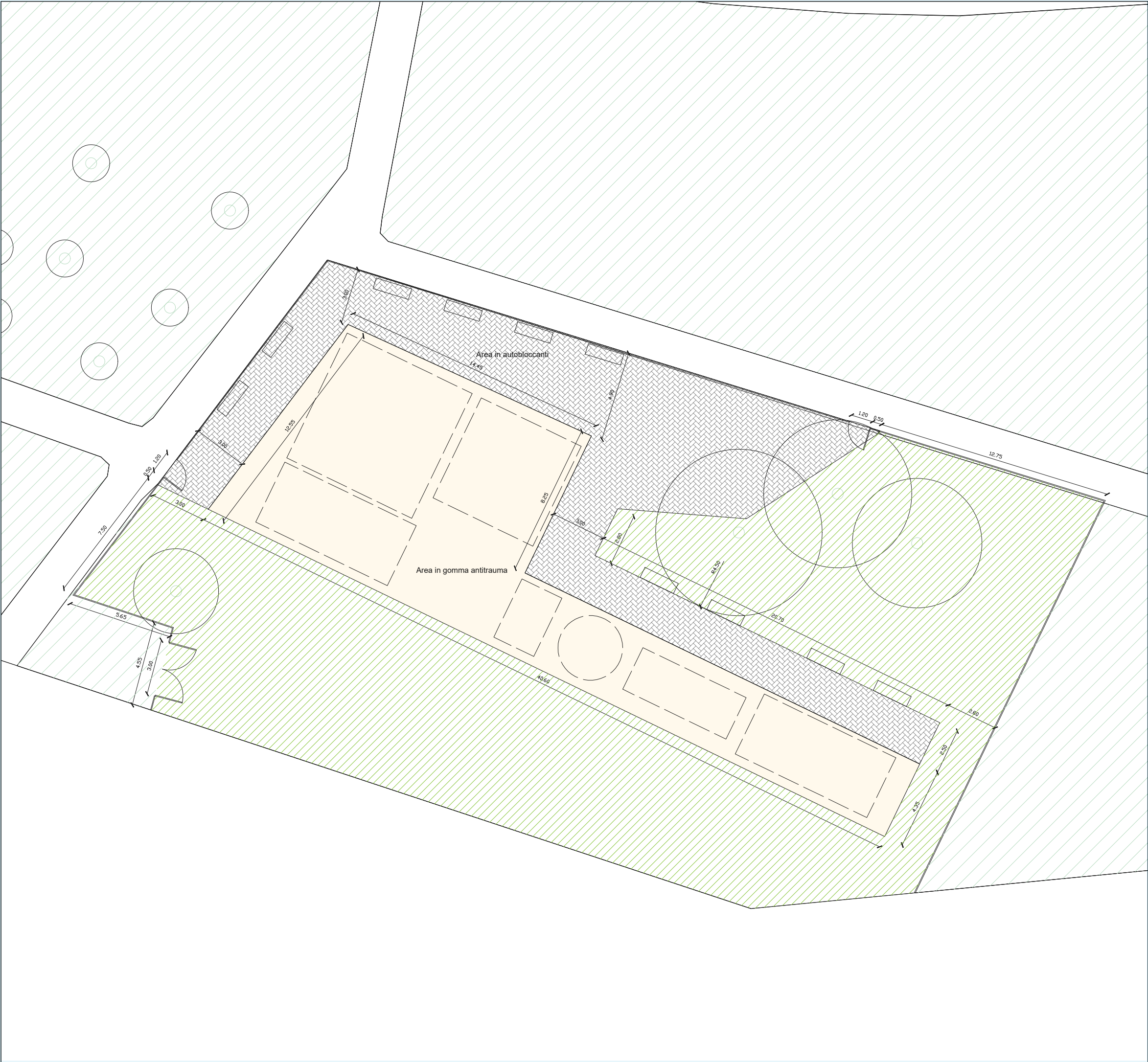
- Descrizione del progetto: tema parco giochi Milano
  - Stratigrafie e materiali
  - Urbanistica tattica. Nature Based Solutions
- 
- Descrizione del progetto: tema parco giochi Milano
  - Progettazione multisensoriale
  - Relazione paesaggistica semplificata – ordinaria. Crediti formativi
- 
- Descrizione progetto: tema – rinaturalizzazione oasi siciliana
  - Pianificazione mobilità sostenibile
  - Responsabilità civile progettisti: inadempienza contratti. Giardino inglese e giardino italiano



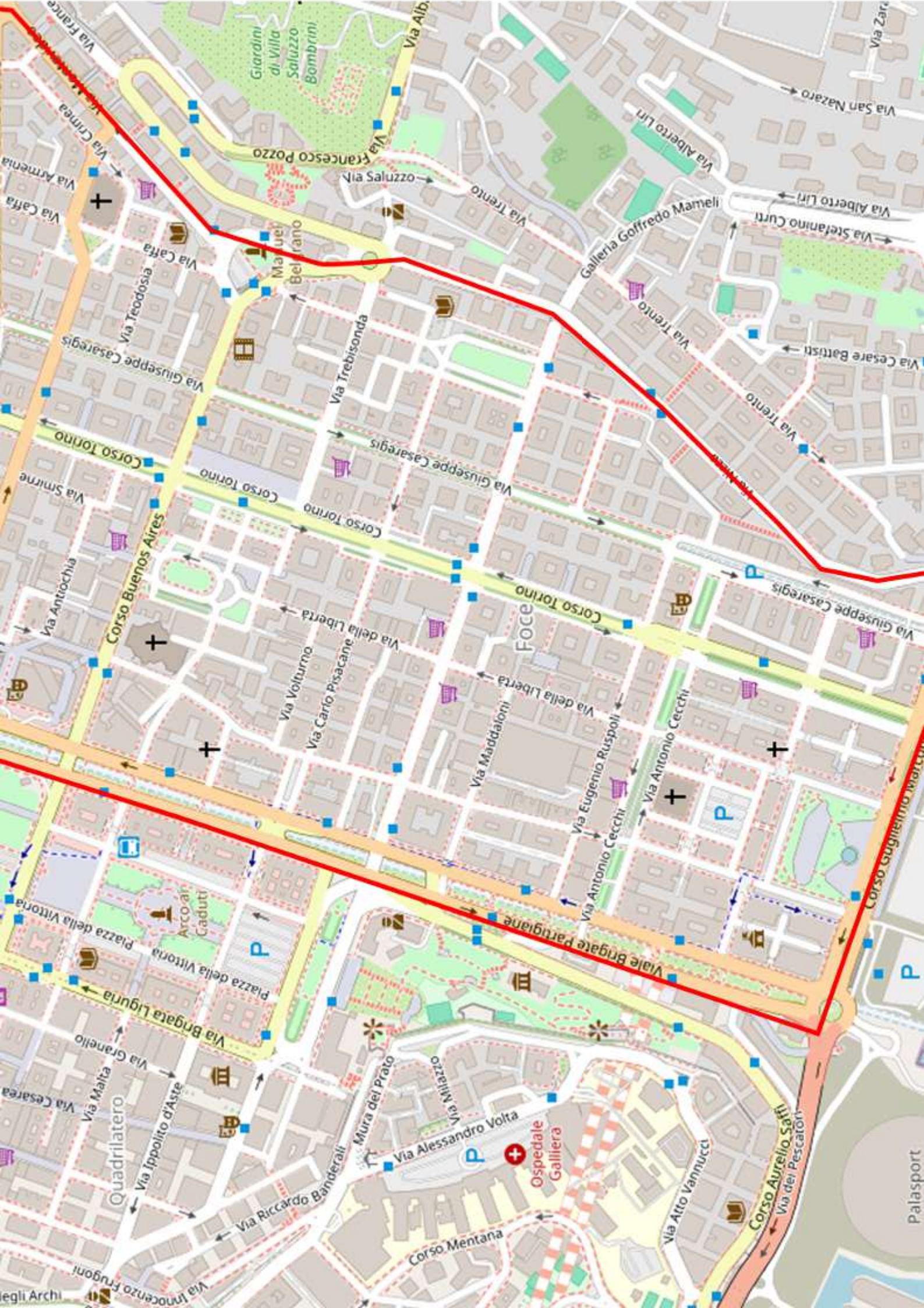
# INQUADRAMENTO



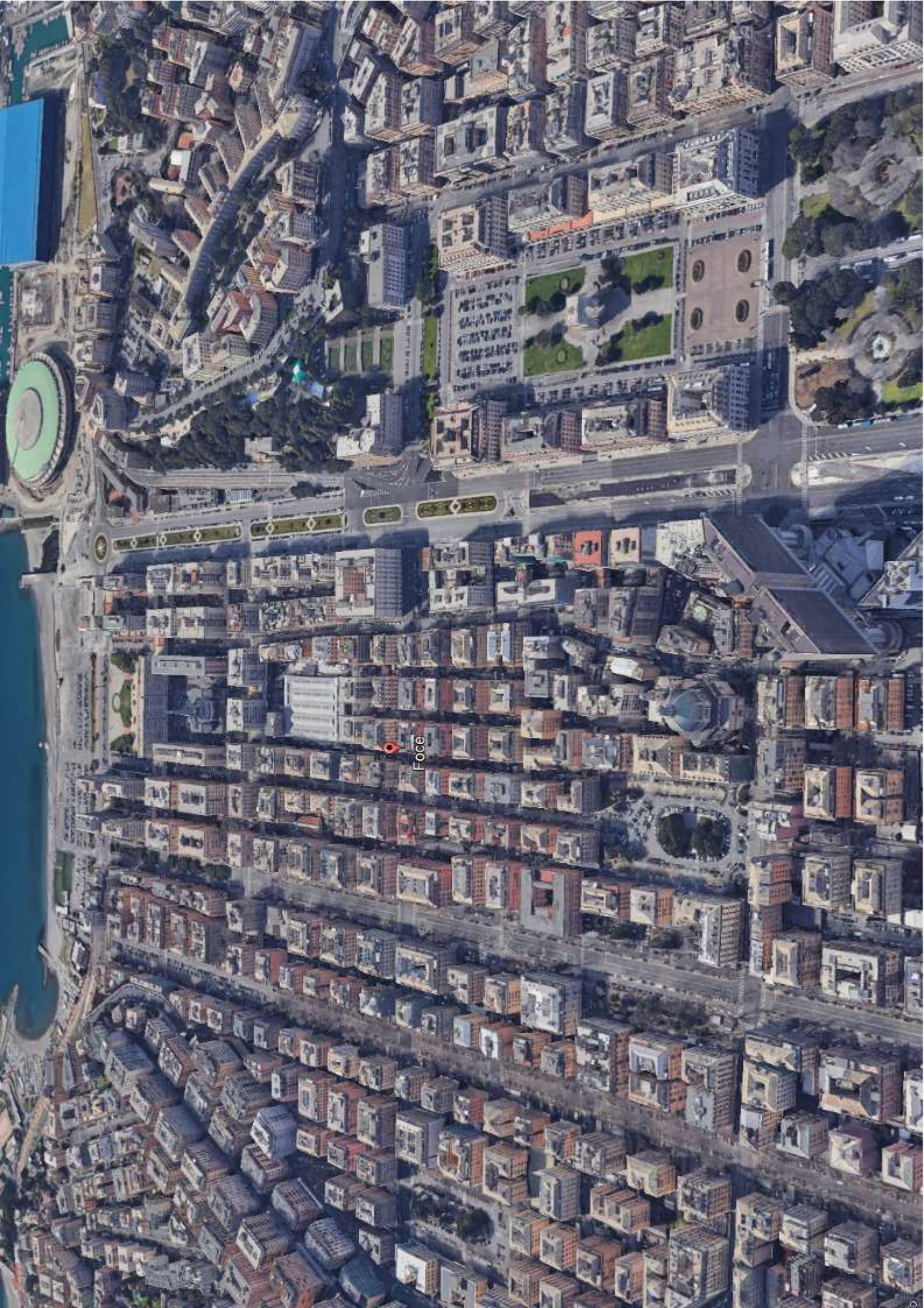
















Via delle Libertà



