

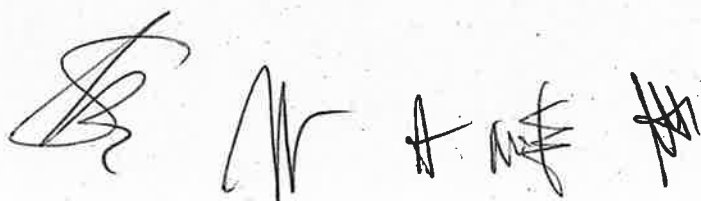
ESAME DI STATO

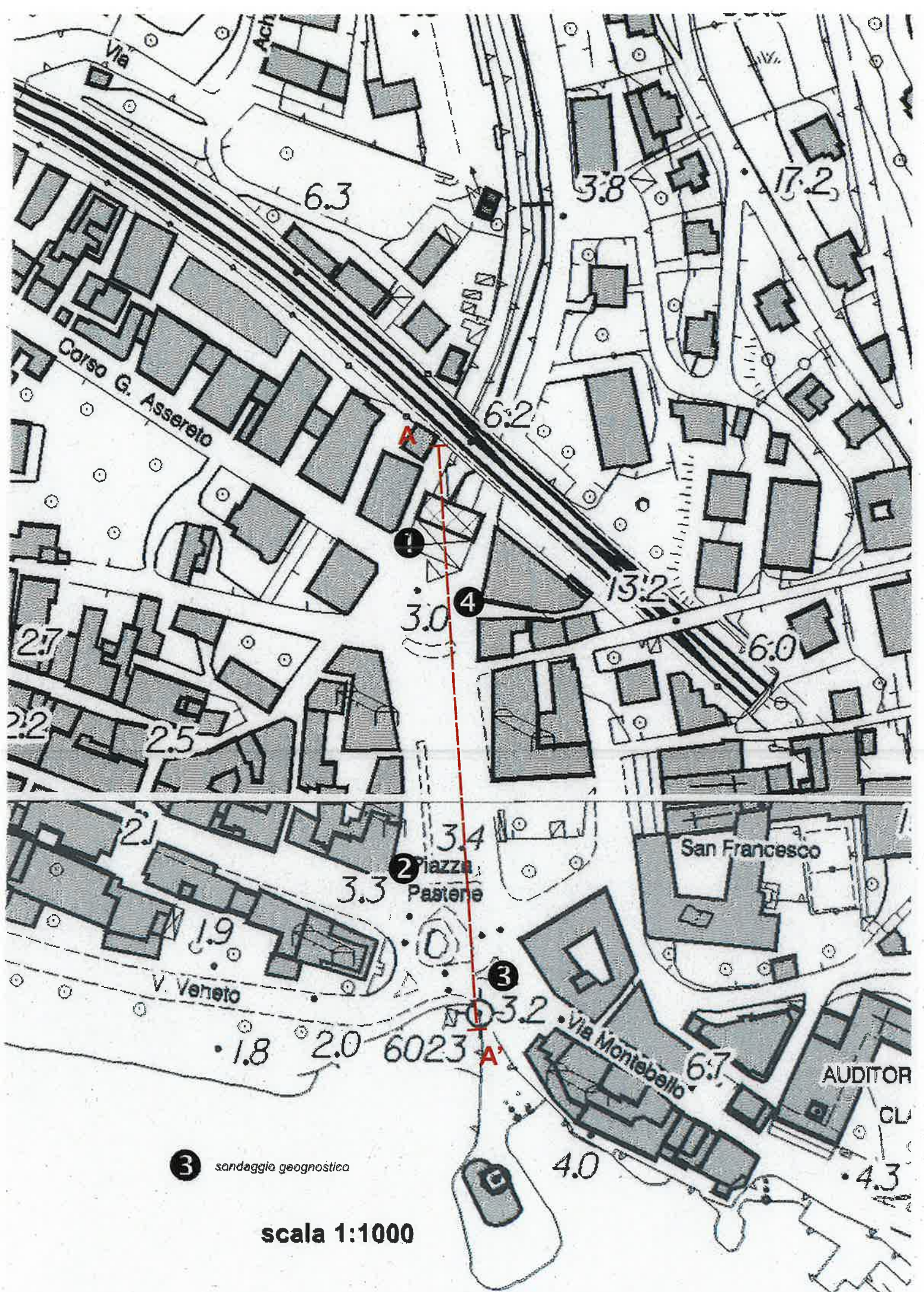
ABILITAZIONE ALL'ESERCIZIO DELLA PROFESSIONE DI GEOLOGO

1° SESSIONE 2024

PROVA PRATICA – traccia n. 1

Con riferimento alla carta tecnica allegata il candidato prepari una sezione geologico-tecnica interpretativa lungo la traccia A-A' adottando delle adeguate scale orizzontali e verticali, al fine di garantire la comprensione dell'assetto stratigrafico del comparto.
La superficie topografica è assimilabile a un piano orizzontale posto a circa 3,0 m s.l.m. sulla quale sono stati eseguiti n. 4 sondaggi geognostici ad asse verticale.
Le stratigrafie sono riportate in allegato:

Handwritten signatures and initials at the bottom of the page, including a large stylized signature on the left and several smaller initials on the right.

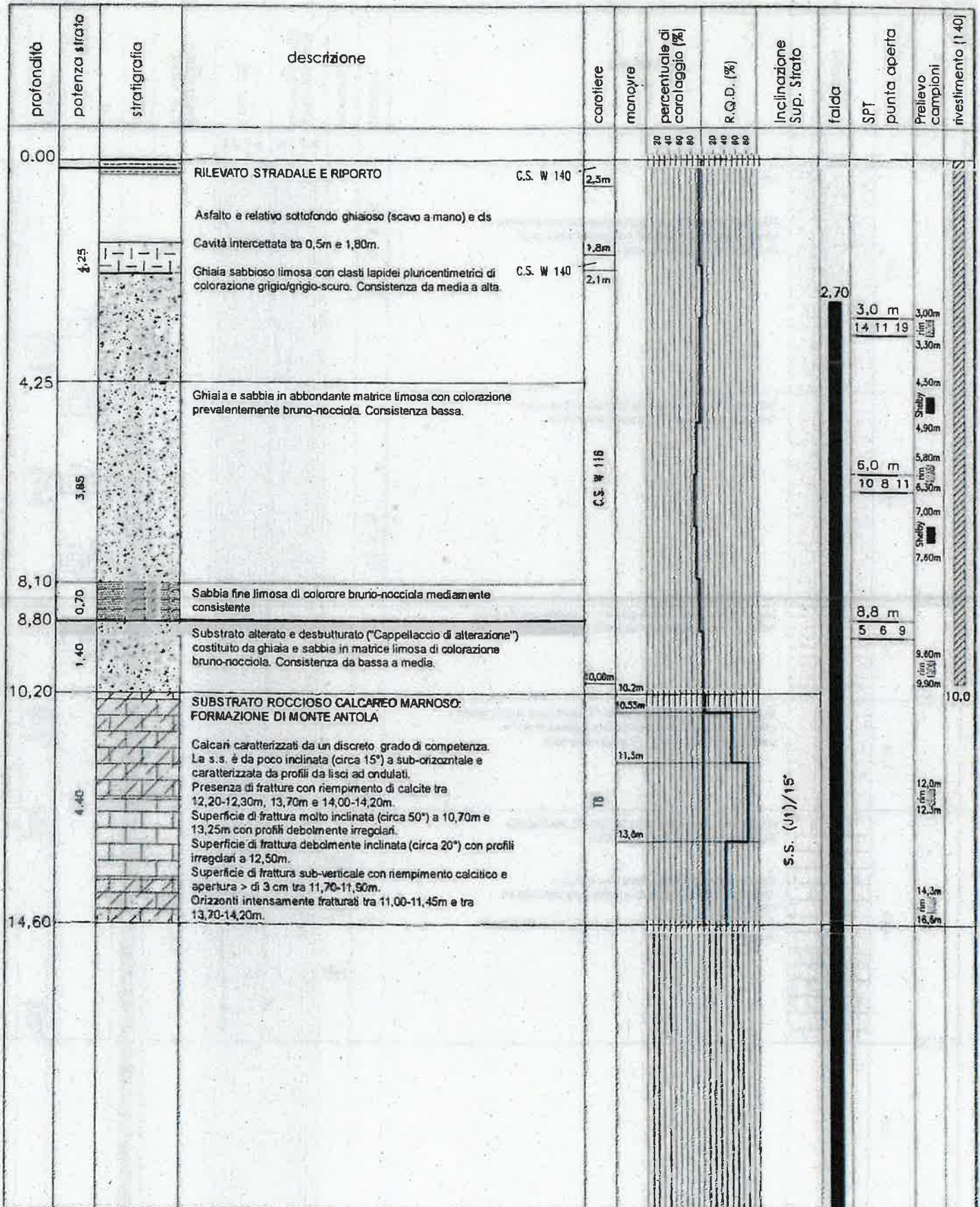


3 sondaggio geognostico

scala 1:1000

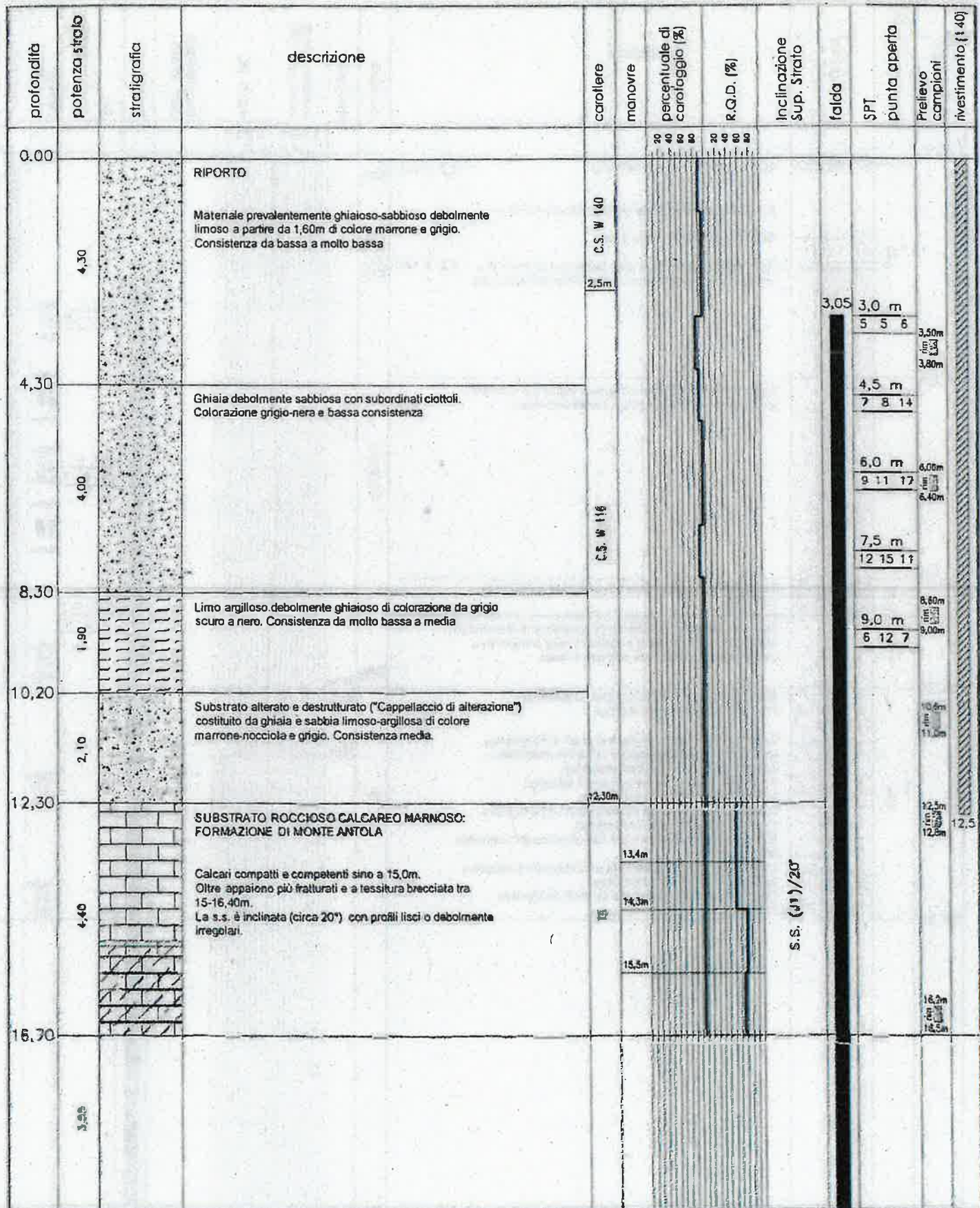
Cantiere Torrente S. Francesco	Sondaggio S4	Strumentazione in foro —
Committente Comune di Rapallo	Sondaggio a carotaggio continuo diam. 116 mm	Inizio lavori: 11.03.2016 Fine lavori: 15.03.2016
Ditta esecutrice	Sonda BERETTA T46	Profondità raggiunta 14,8 m da p.c.

scala 1/100



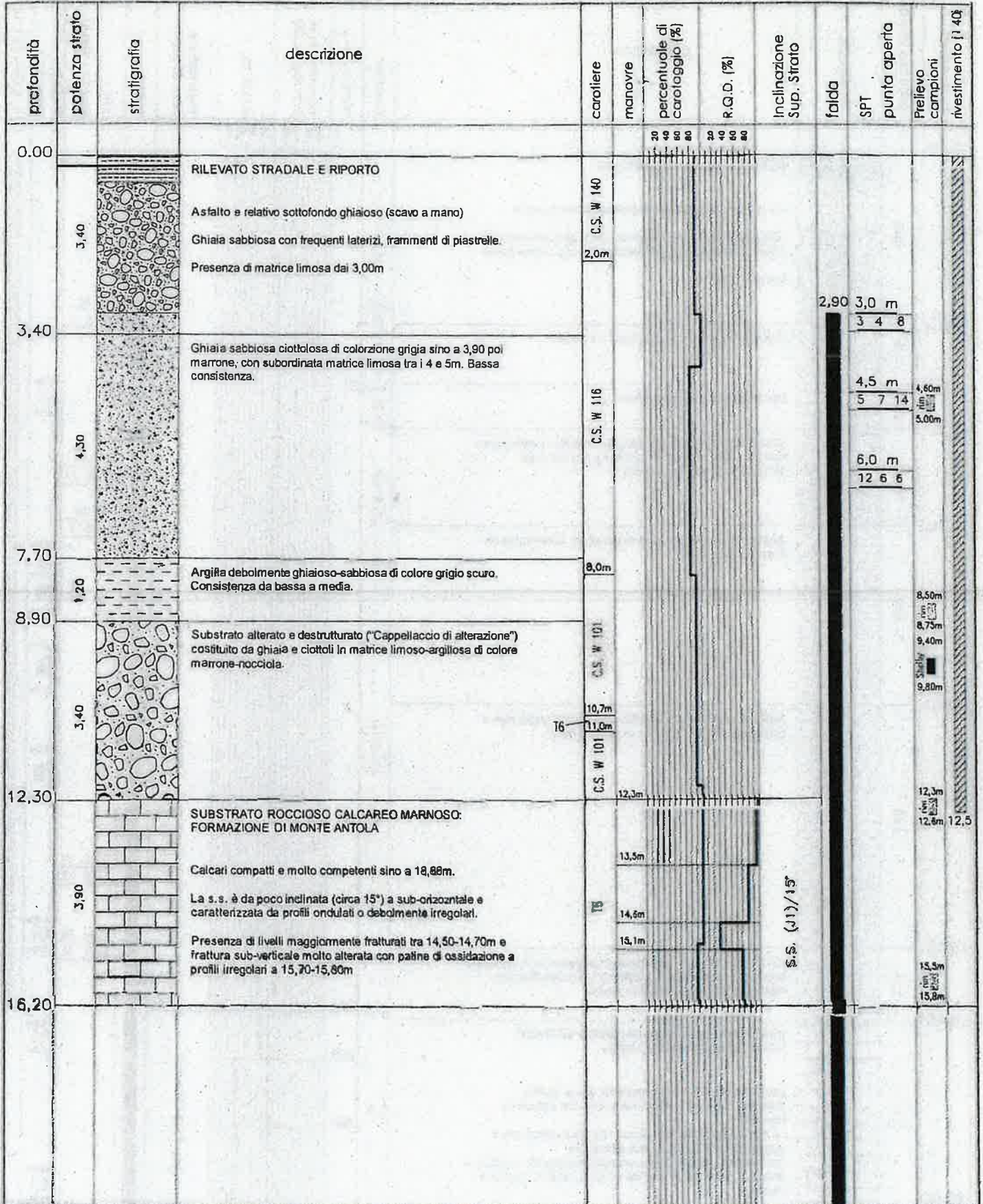
Cantiere Torrente S. Francesco	Sondaggio S3	Strumentazione in foro —
Committente Comune di Rapallo	Sondaggio a carotaggio continuo diam. 116 mm	Inizio lavori: 23.03.2016 Fine lavori: 25.03.2016
Ditta esecutrice	Sonda BERETTA T46	Profondità raggiunta 16,7 m da p.c.

scala 1/100



Cantiere Torrente S.Francesco	Sondaggio S2	Strumentazione in foro Piezometro 2"
Committente Comune di Rapallo	Sondaggio a carotaggio continuo diam. 116 mm	Inizio lavori: 22.03.2016 Fine lavori: 23.03.2016
Ditta esecutrice	Sonda BERETTA T46	Profondità raggiunta 16,2 m da p.c.

scala 1/100



Cantiere Torrente S. Francesco	Sondaggio S1	Strumentazione in foro Piezometro 2"
Committente Comune di Rapallo	Sondaggio a carotaggio continuo diam. 116 mm	Inizio lavori: 16.03.2016 Fine lavori: 18.03.2016
Ditta esecutrice	Sonda BERETTA T46	Profondità raggiunta 20,0 m da p.c.

scala 1/100

