

UNIVERSITÀ DEGLI STUDI DI GENOVA

Schede di valutazione della didattica e dei servizi di supporto

RISULTATO COMPILAZIONI

Scheda insegnamento studenti frequentanti

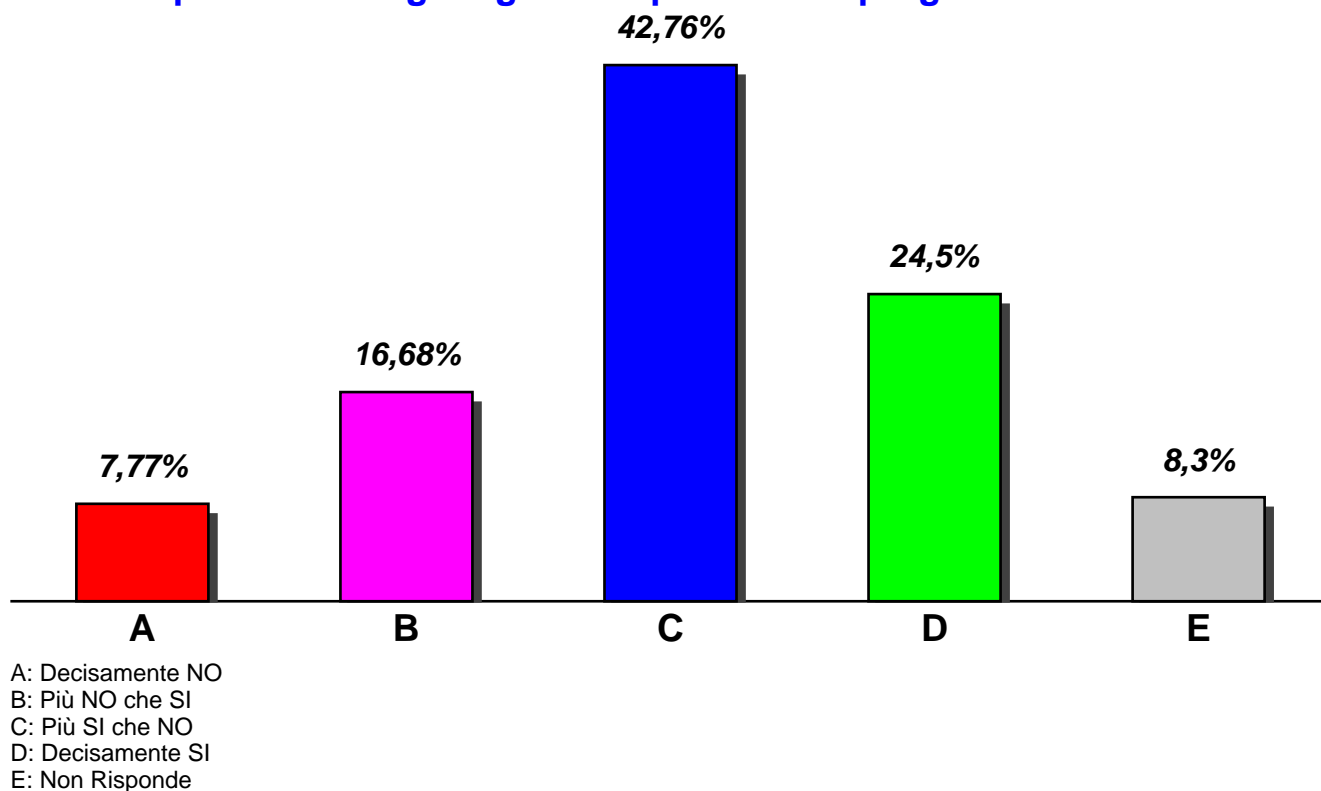
**C.L. 3 in ECONOMIA DELLE AZIENDE MARITTIME,
LOGISTICA E TRASP. (cod. 8698)**

Questionari elaborati: 2278

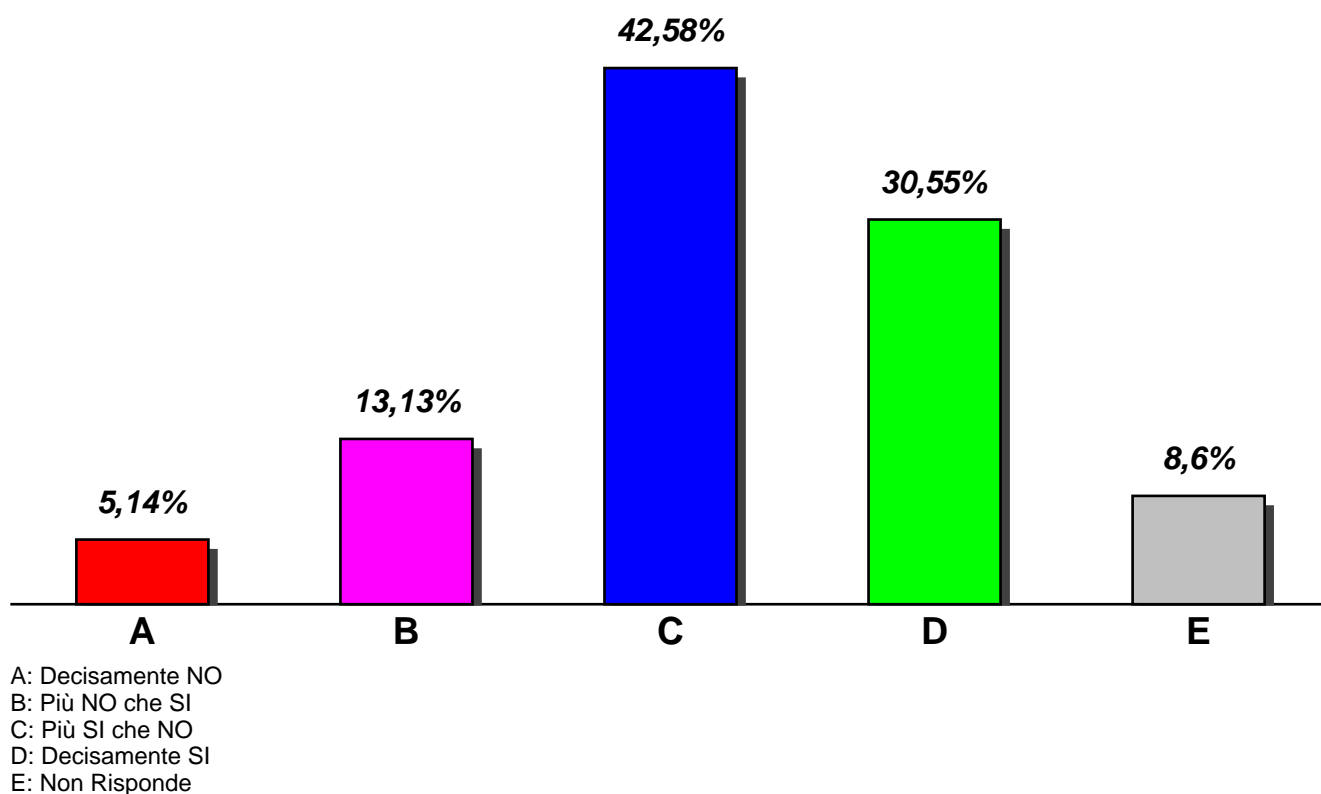
A.A. 2015-2016

Documento creato il 26/12/2016

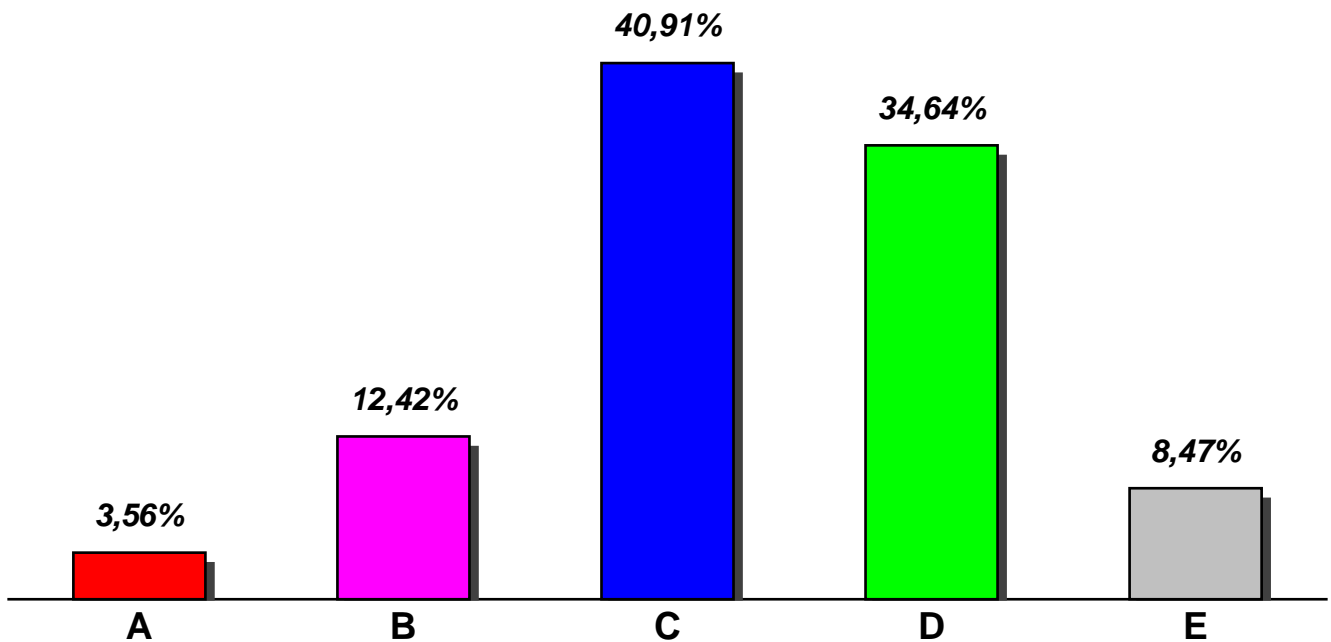
Le conoscenze preliminari possedute sono risultate sufficienti per la comprensione degli argomenti previsti nel programma d'esame?



Il carico di studio dell'insegnamento è proporzionato ai crediti assegnati?

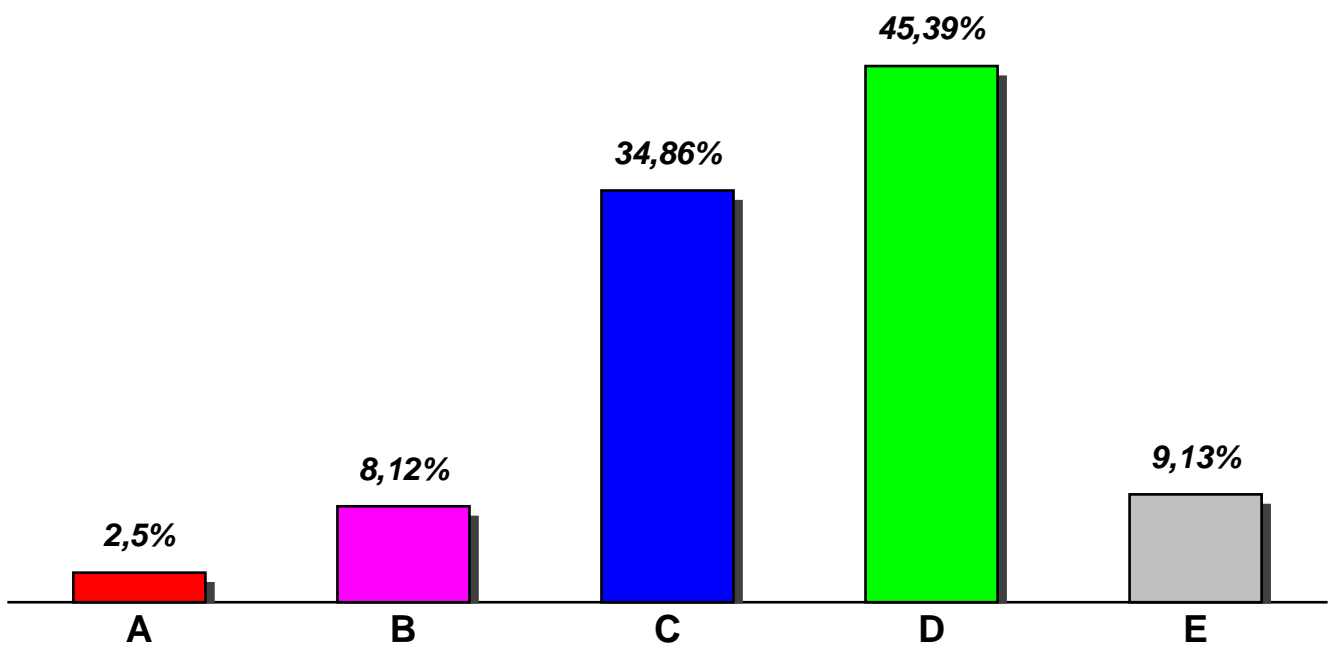


Il materiale didattico (indicato e disponibile) è adeguato per lo studio della materia?



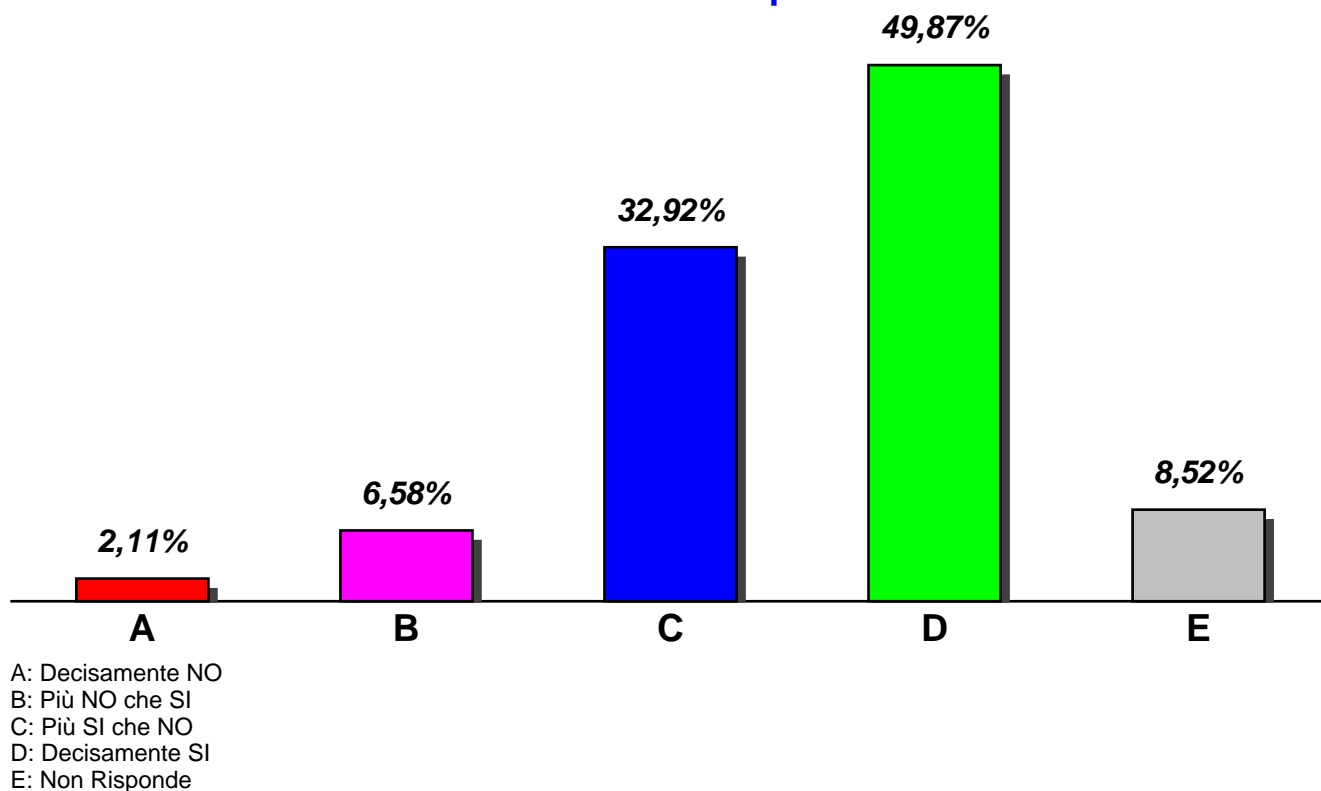
A: Decisamente NO
 B: Più NO che SI
 C: Più SI che NO
 D: Decisamente SI
 E: Non Risponde

Le modalità di esame sono state definite in modo chiaro?

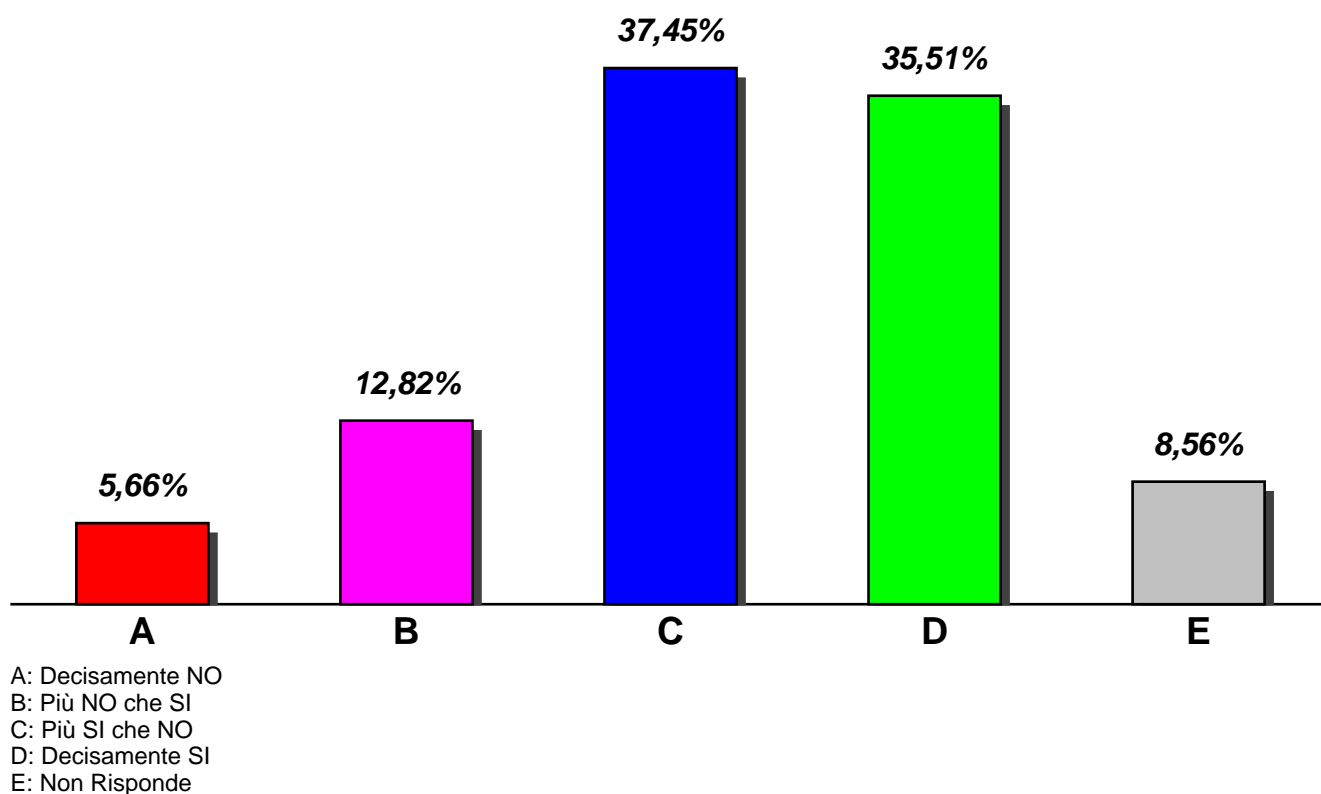


A: Decisamente NO
 B: Più NO che SI
 C: Più SI che NO
 D: Decisamente SI
 E: Non Risponde

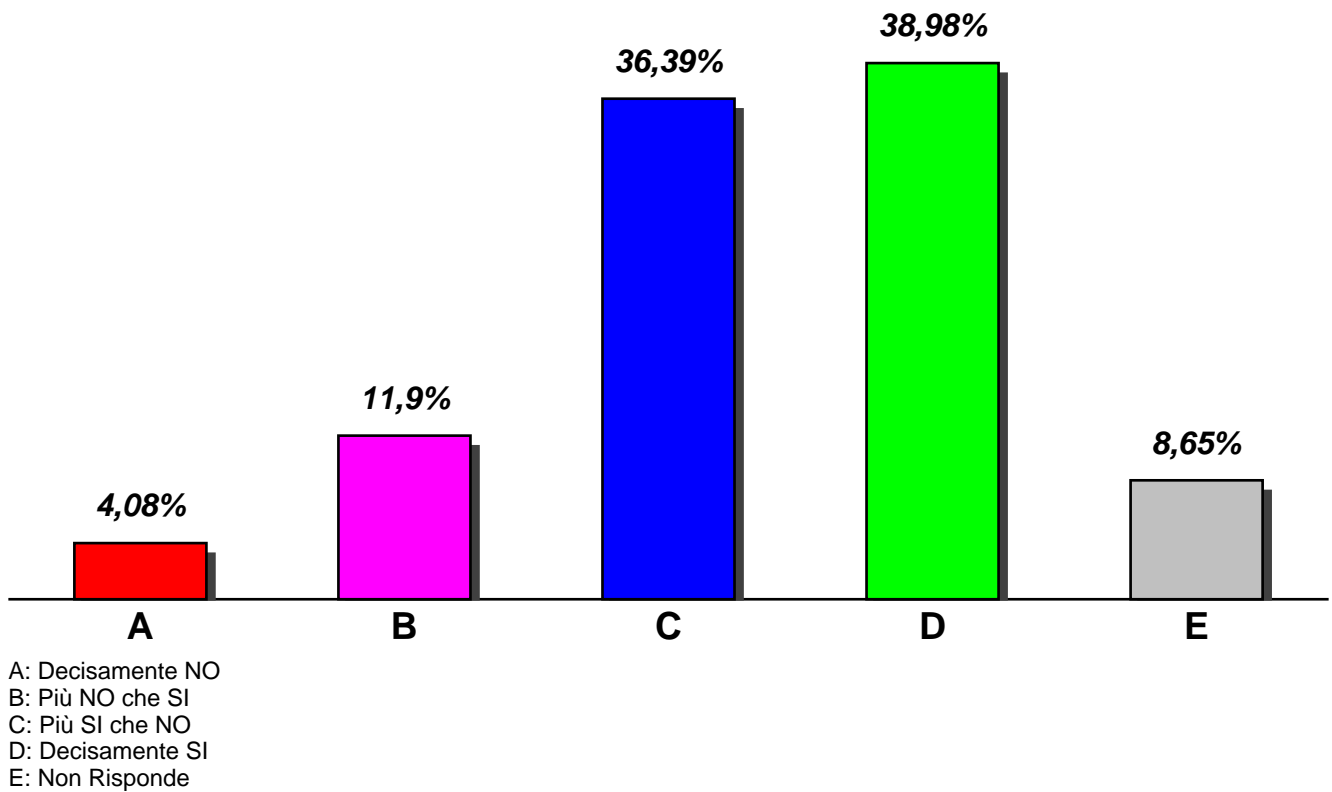
Gli orari di svolgimento di lezioni, esercitazioni e altre eventuali attività didattiche sono rispettati?



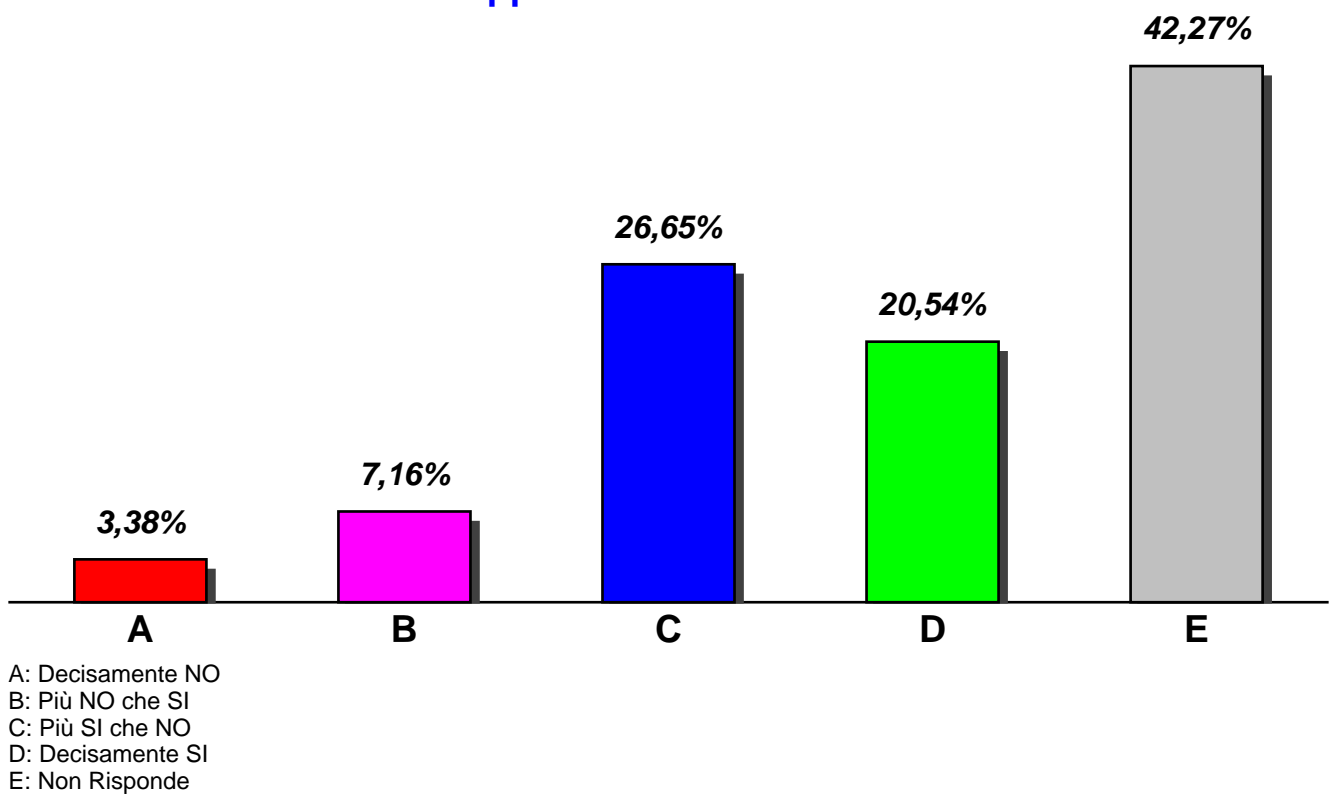
Il docente stimola / motiva l'interesse verso la disciplina?



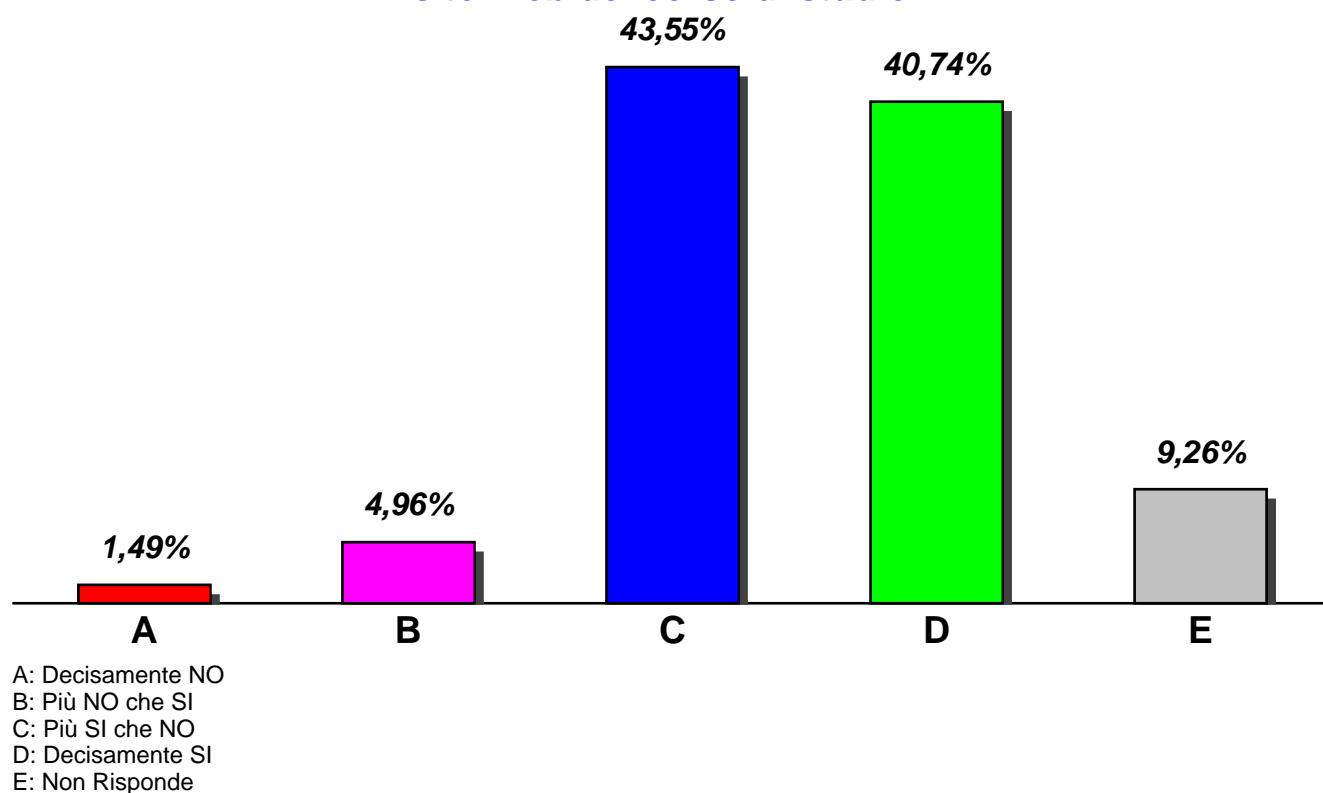
Il docente espone gli argomenti in modo chiaro?



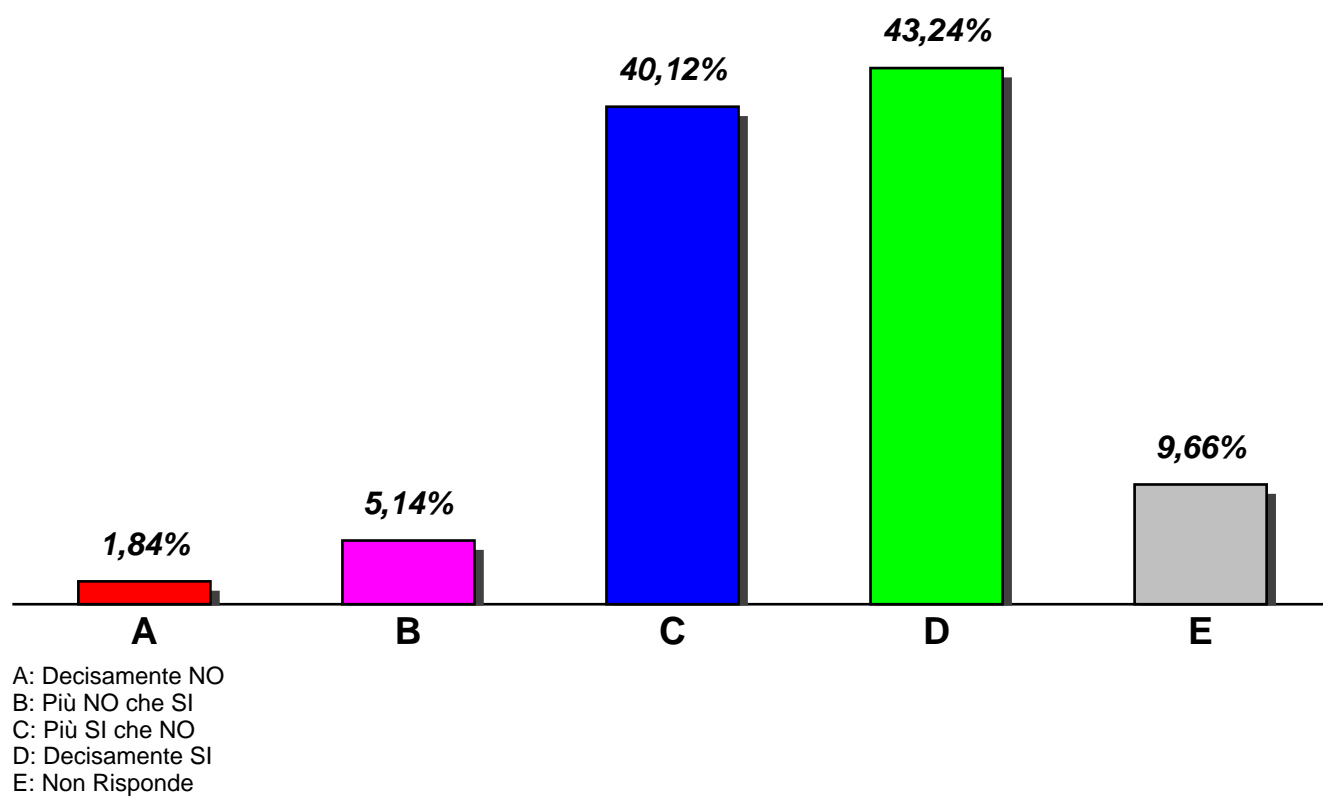
Le attività didattiche integrative (esercitazioni, tutorati, laboratori, etc...) sono utili all'apprendimento della materia?



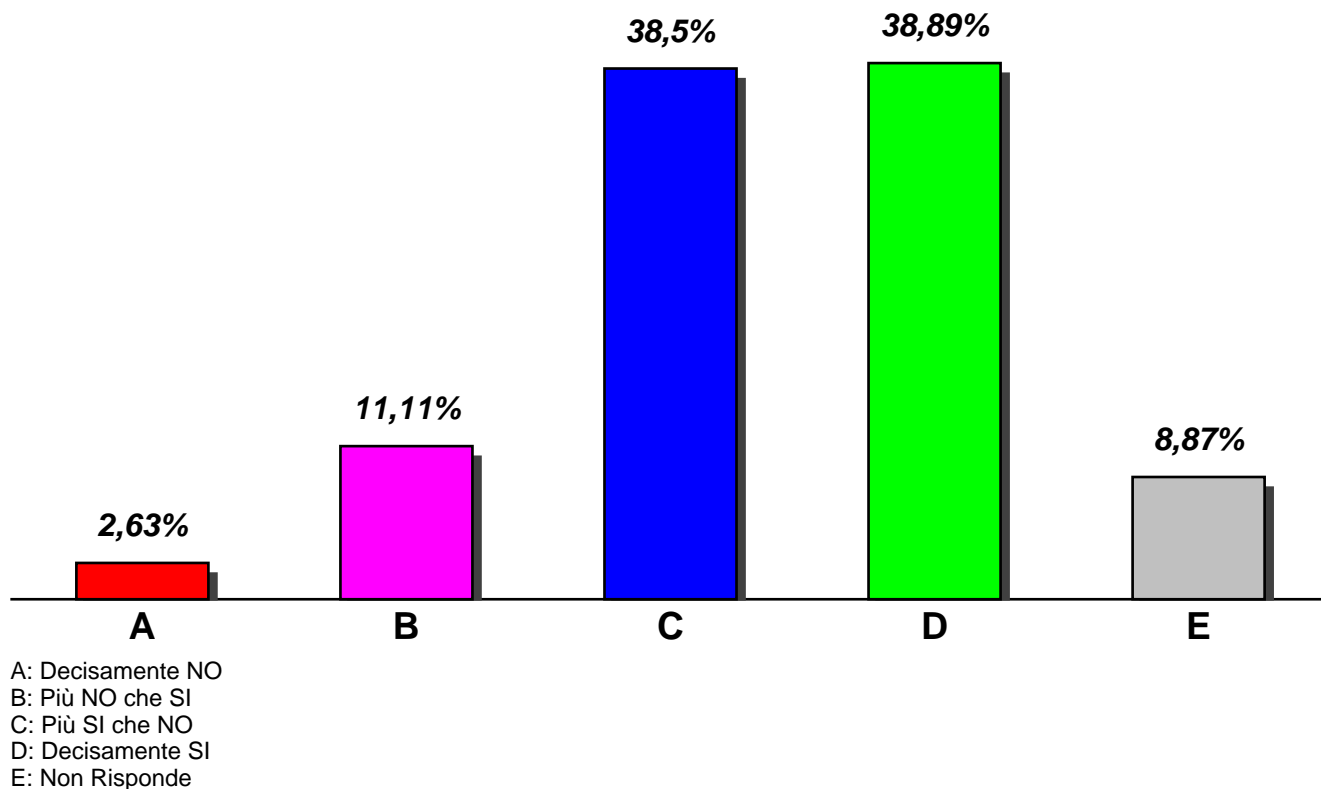
L'insegnamento è stato svolto in maniera coerente con quanto dichiarato sul sito Web del corso di studio?



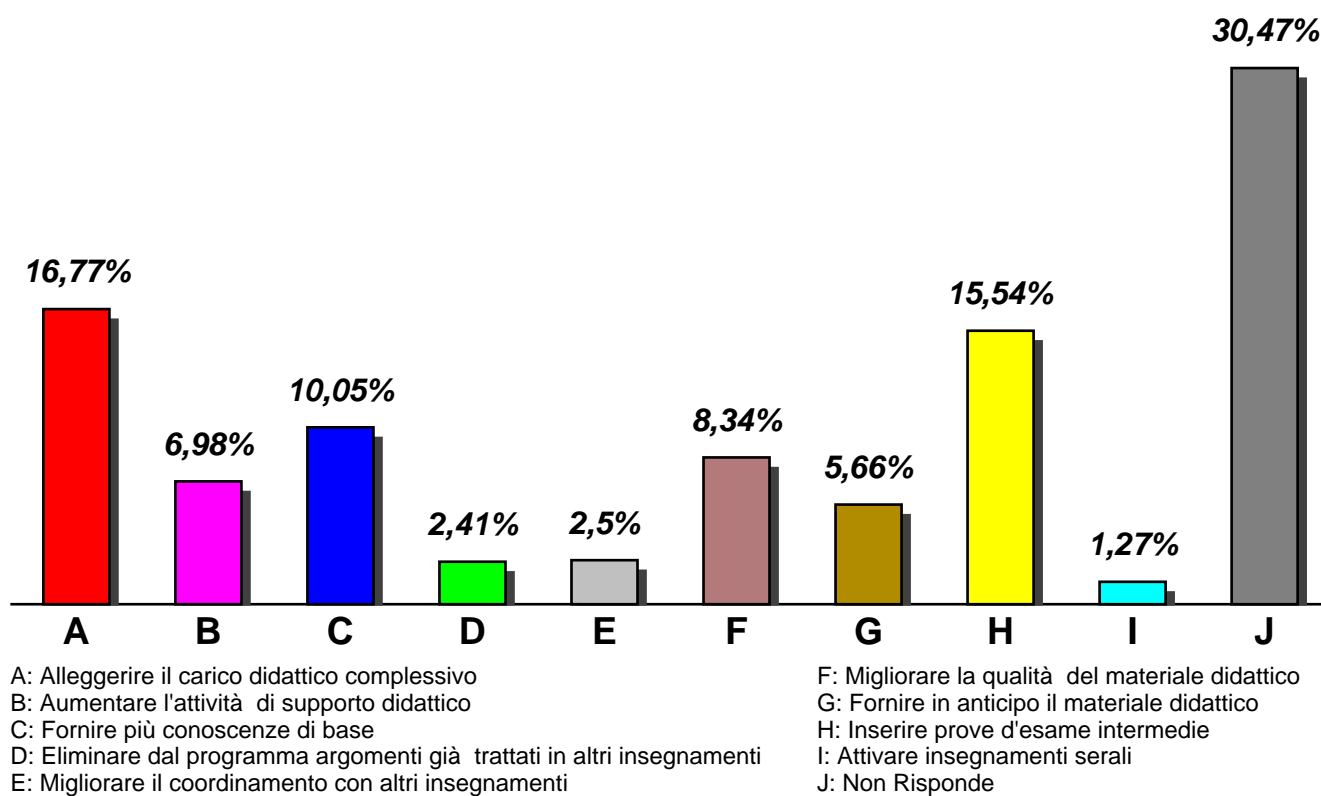
Il docente è reperibile per chiarimenti e spiegazioni?



E' interessato/a agli argomenti trattati nell'insegnamento?



Suggerimenti



Indice delle Domande

1 - Le conoscenze preliminari possedute sono risultate sufficienti per la comprensione degli argomenti previsti nel programma d'esame?	pag. 1
2 - Il carico di studio dell'insegnamento è proporzionato ai crediti assegnati?	pag. 1
3 - Il materiale didattico (indicato e disponibile) è adeguato per lo studio della materia?	pag. 2
4 - Le modalità di esame sono state definite in modo chiaro?	pag. 2
5 - Gli orari di svolgimento di lezioni, esercitazioni e altre eventuali attività didattiche sono rispettati?	pag. 3
6 - Il docente stimola / motiva l'interesse verso la disciplina?	pag. 3
7 - Il docente espone gli argomenti in modo chiaro?	pag. 4
8 - Le attività didattiche integrative (esercitazioni, tutorati, laboratori, etc...) sono utili all'apprendimento della materia?	pag. 4
9 - L'insegnamento è stato svolto in maniera coerente con quanto dichiarato sul sito Web del corso di studio?	pag. 5
10 - Il docente è reperibile per chiarimenti e spiegazioni?	pag. 5
11 - E' interessato/a agli argomenti trattati nell'insegnamento?	pag. 6
12 - Suggerimenti	pag. 6

UNIVERSITÀ DEGLI STUDI DI GENOVA

Schede di valutazione della didattica e dei servizi di supporto

RISULTATO COMPILAZIONI

Scheda insegnamento studenti non frequentanti

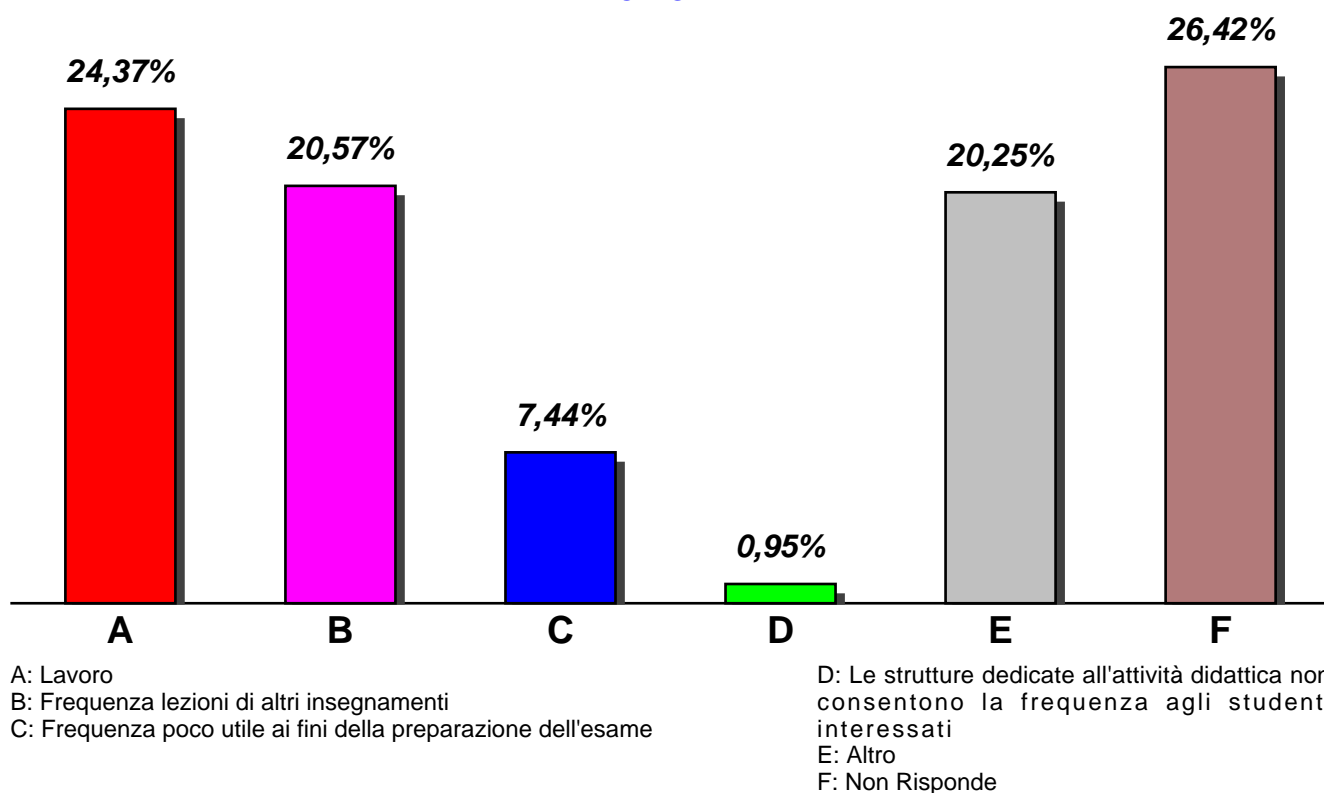
**C.L. 3 in ECONOMIA DELLE AZIENDE MARITTIME,
LOGISTICA E TRASP. (cod. 8698)**

Questionari elaborati: 632

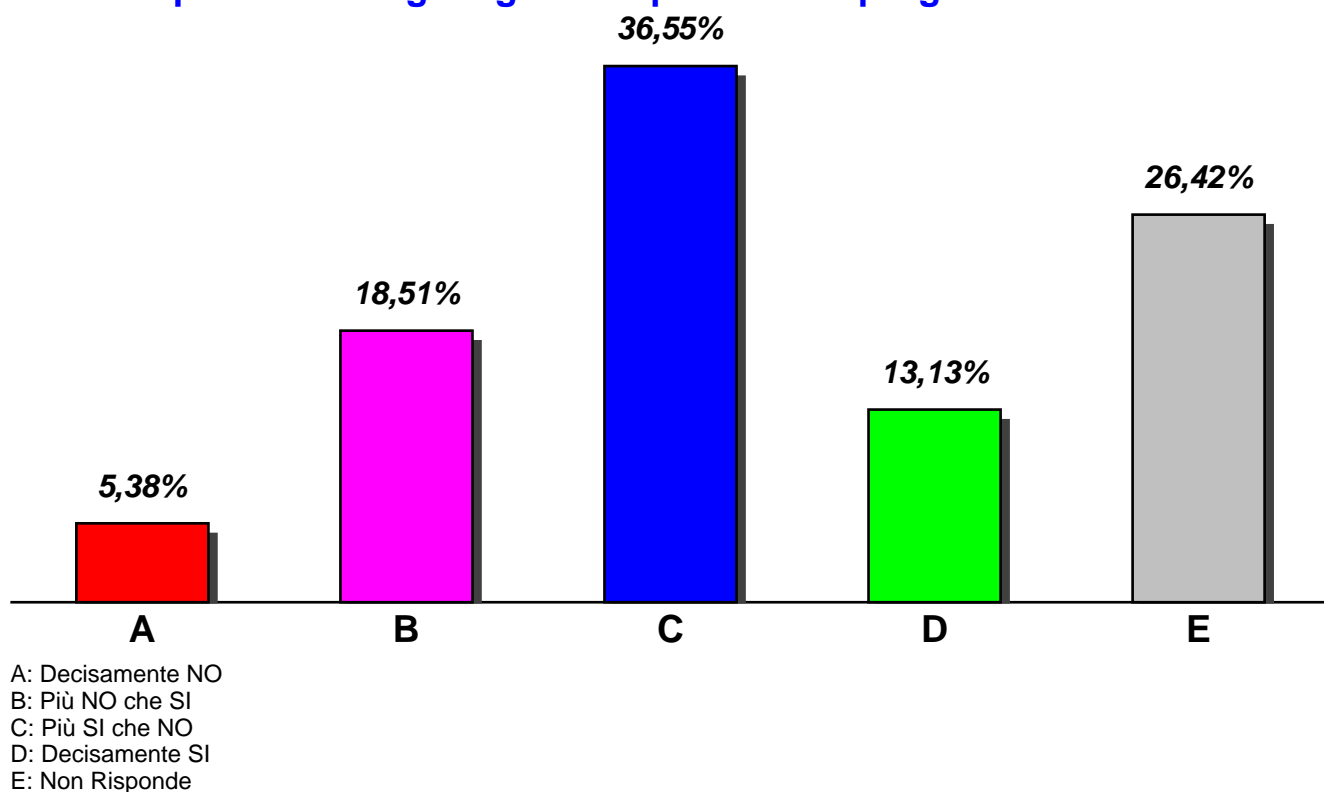
A.A. 2015-2016

Documento creato il 26/12/2016

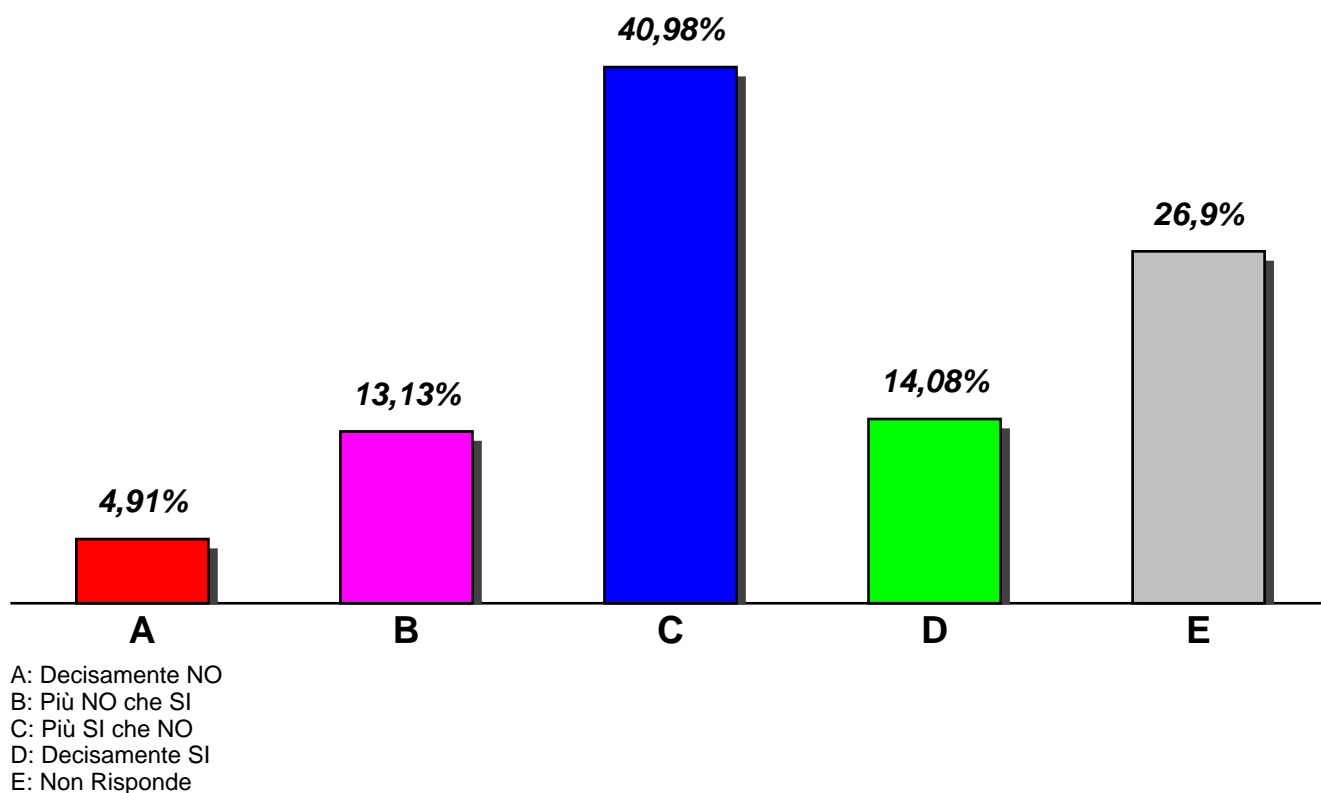
Indicare il motivo principale della non frequenza o della frequenza ridotta alla lezioni:



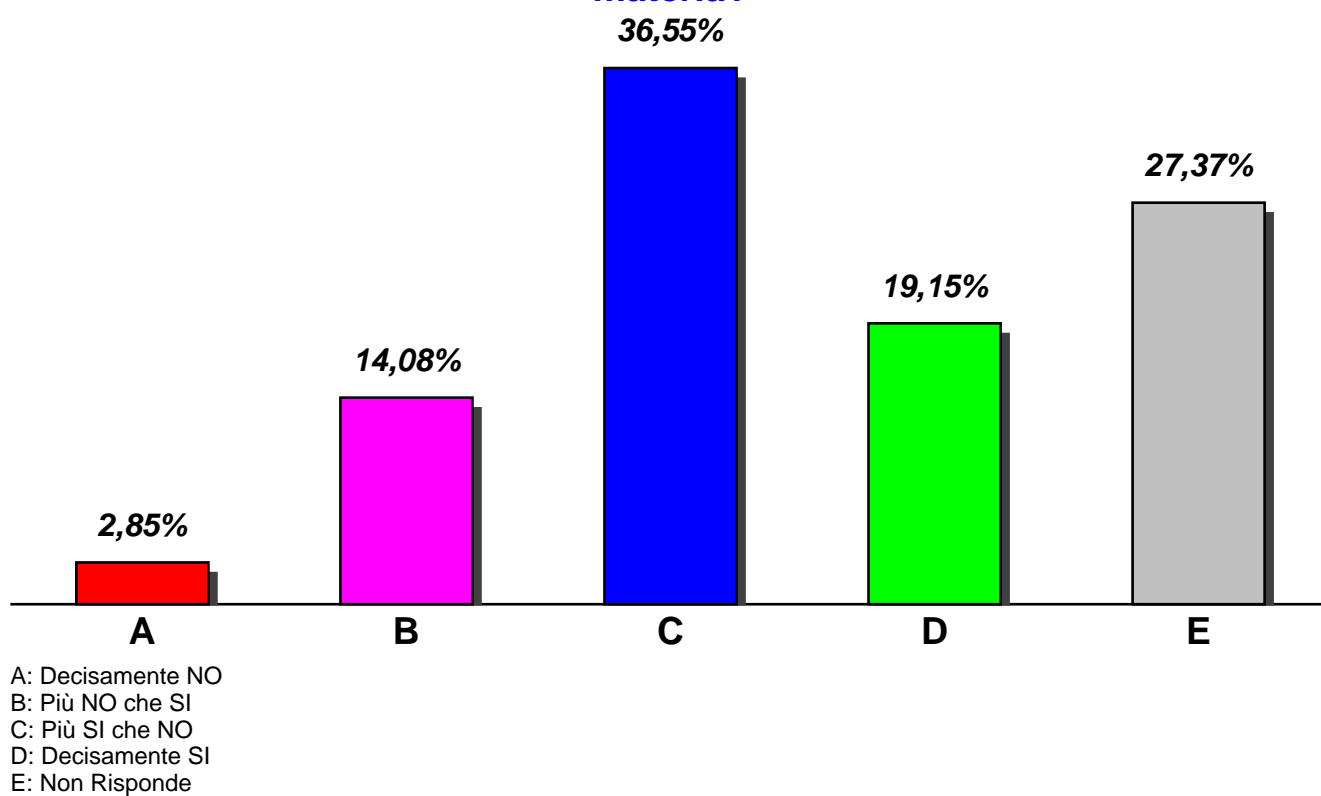
Le conoscenze preliminari possedute sono risultate sufficienti per la comprensione degli argomenti previsti nel programma d'esame?



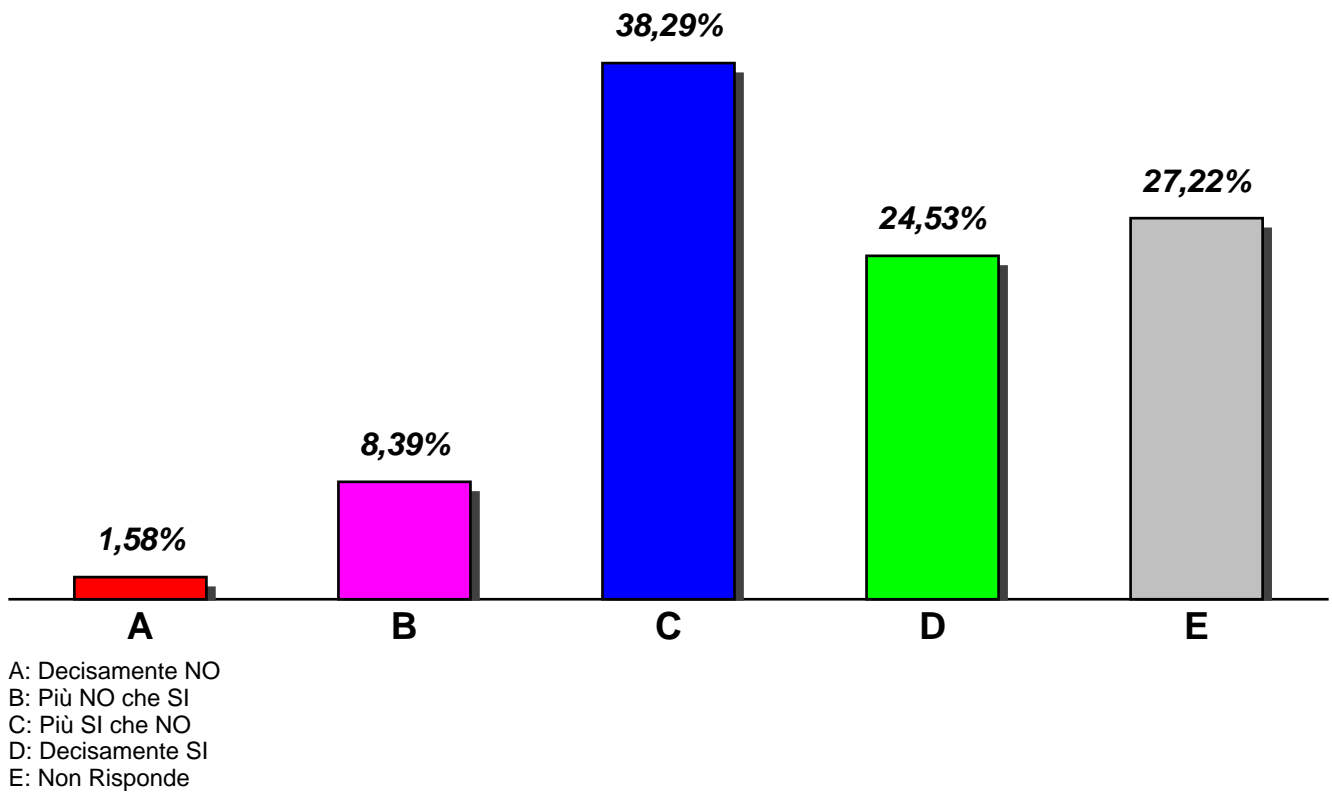
Il carico di studio dell'insegnamento è proporzionato ai crediti assegnati?



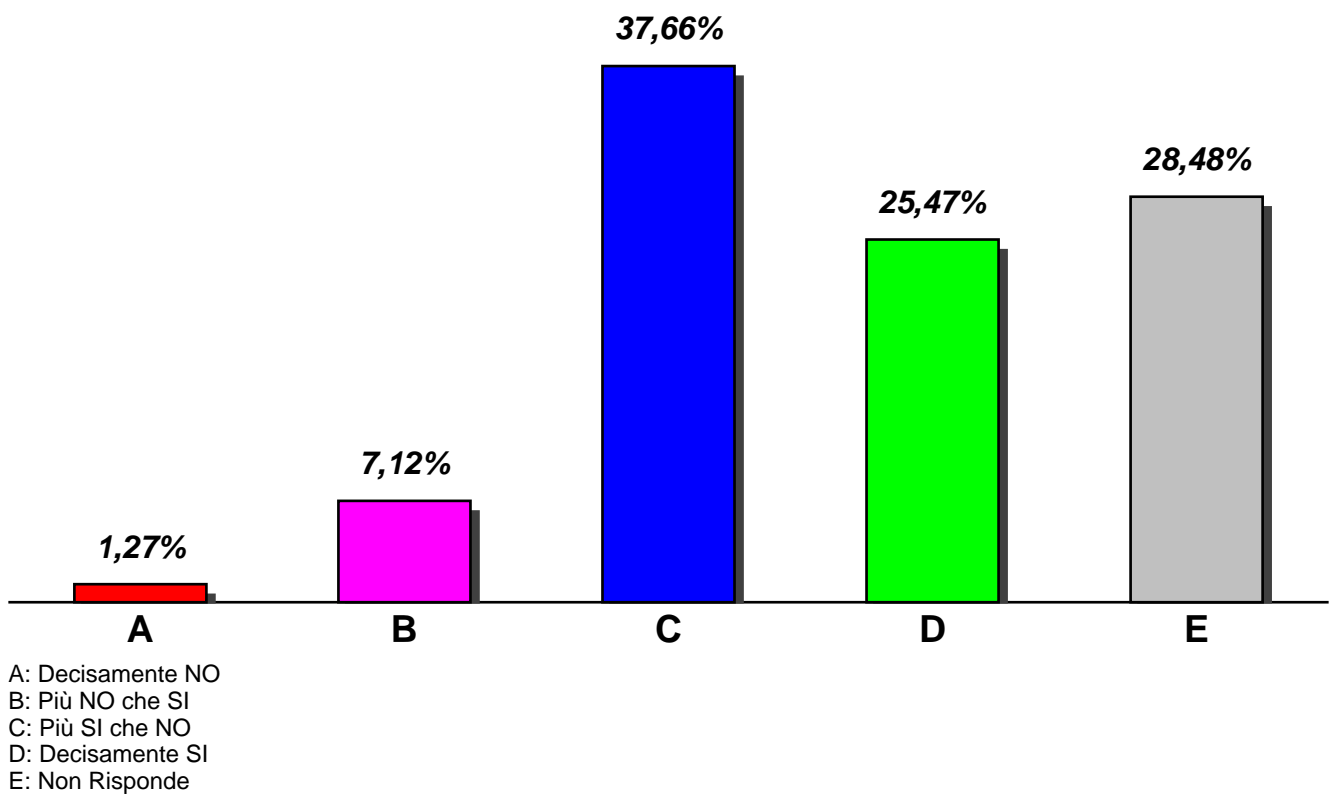
Il materiale didattico (indicato e disponibile) è adeguato per lo studio della materia?



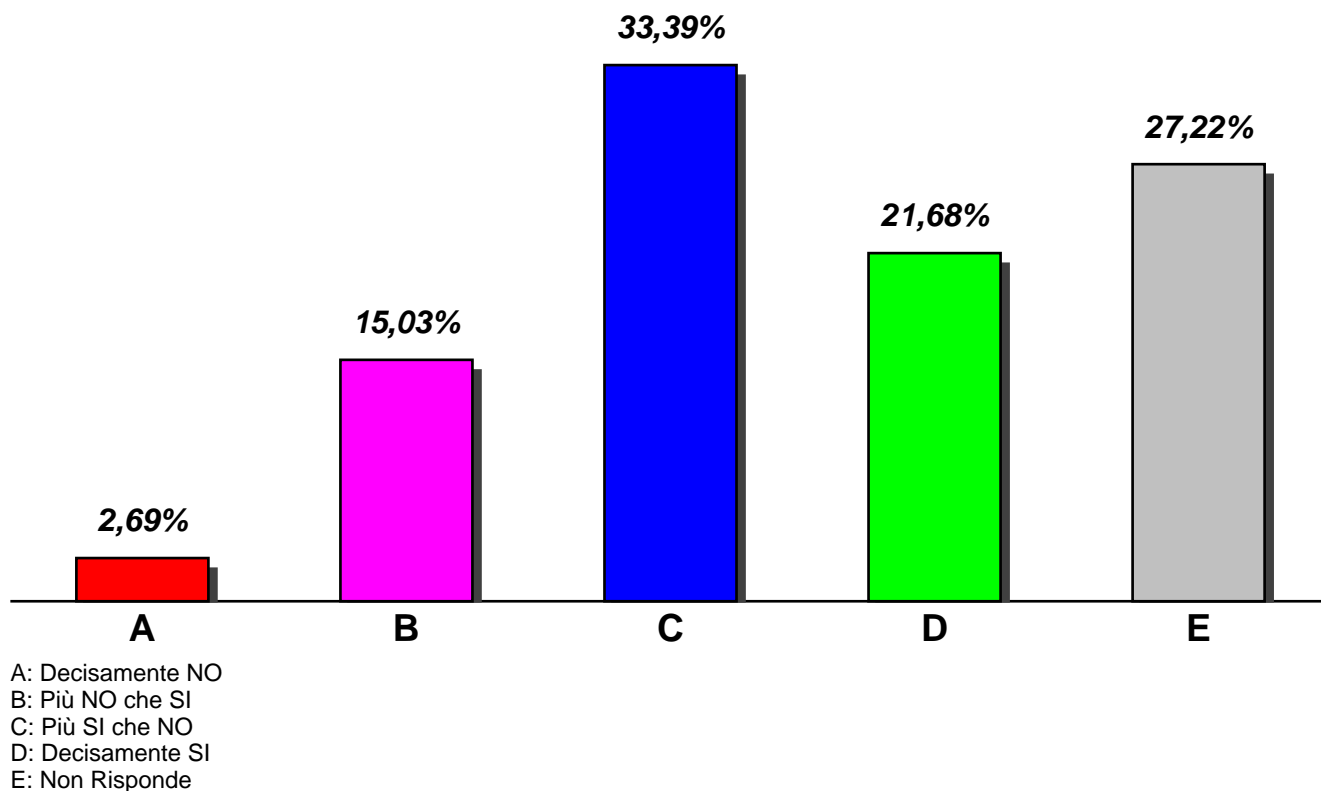
Le modalità di esame sono state definite in modo chiaro?



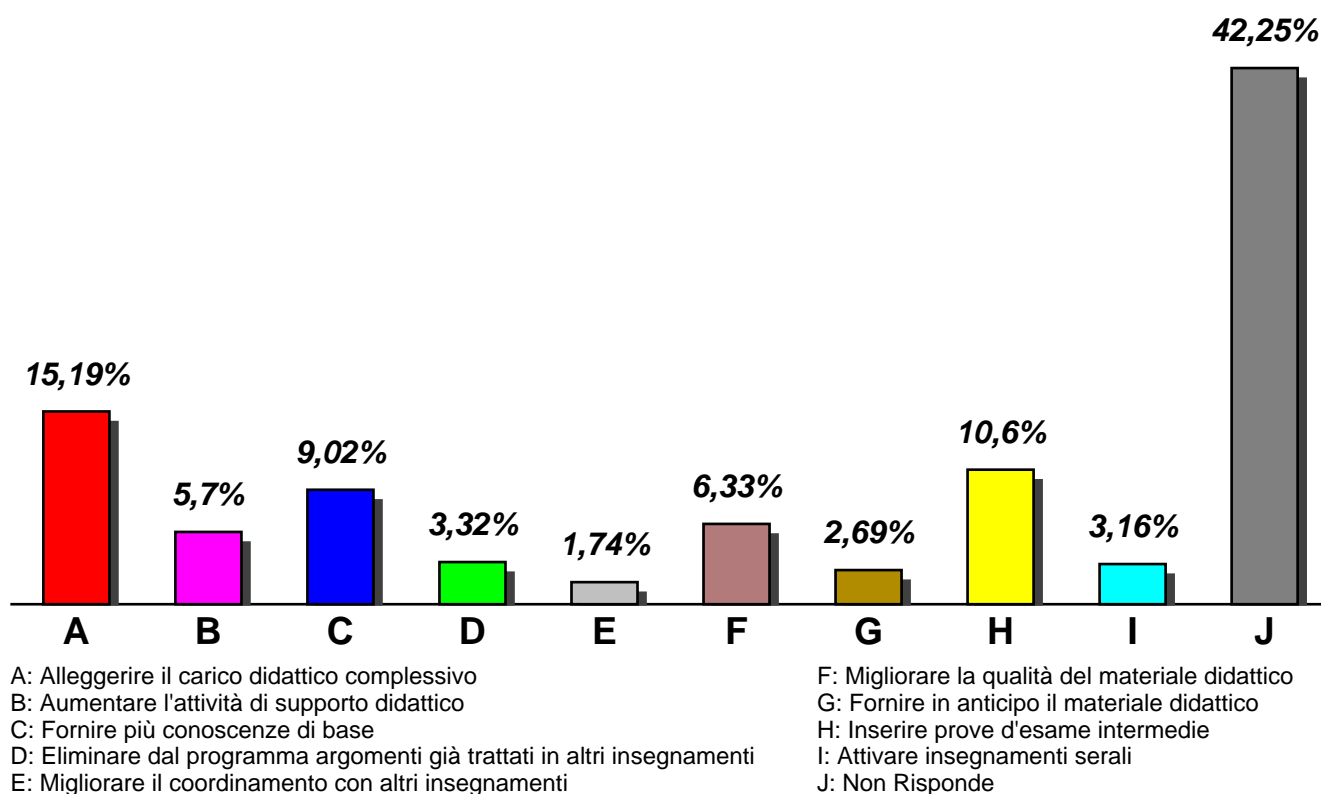
Il docente è effettivamente reperibile per chiarimenti e spiegazioni?



E' interessato/a agli argomenti trattati nell'insegnamento?



Suggerimenti



Indice delle Domande

1 - Indicare il motivo principale della non frequenza o della frequenza ridotta alla lezioni:	pag. 10
2 - Le conoscenze preliminari possedute sono risultate sufficienti per la comprensione degli argomenti previsti nel programma d'esame?	pag. 10
3 - Il carico di studio dell'insegnamento è proporzionato ai crediti assegnati?	pag. 11
4 - Il materiale didattico (indicato e disponibile) è adeguato per lo studio della materia?	pag. 11
5 - Le modalità di esame sono state definite in modo chiaro?	pag. 12
6 - Il docente è effettivamente reperibile per chiarimenti e spiegazioni?	pag. 12
7 - E' interessato/a agli argomenti trattati nell'insegnamento?	pag. 13
8 - Suggerimenti	pag. 13