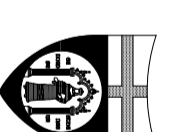
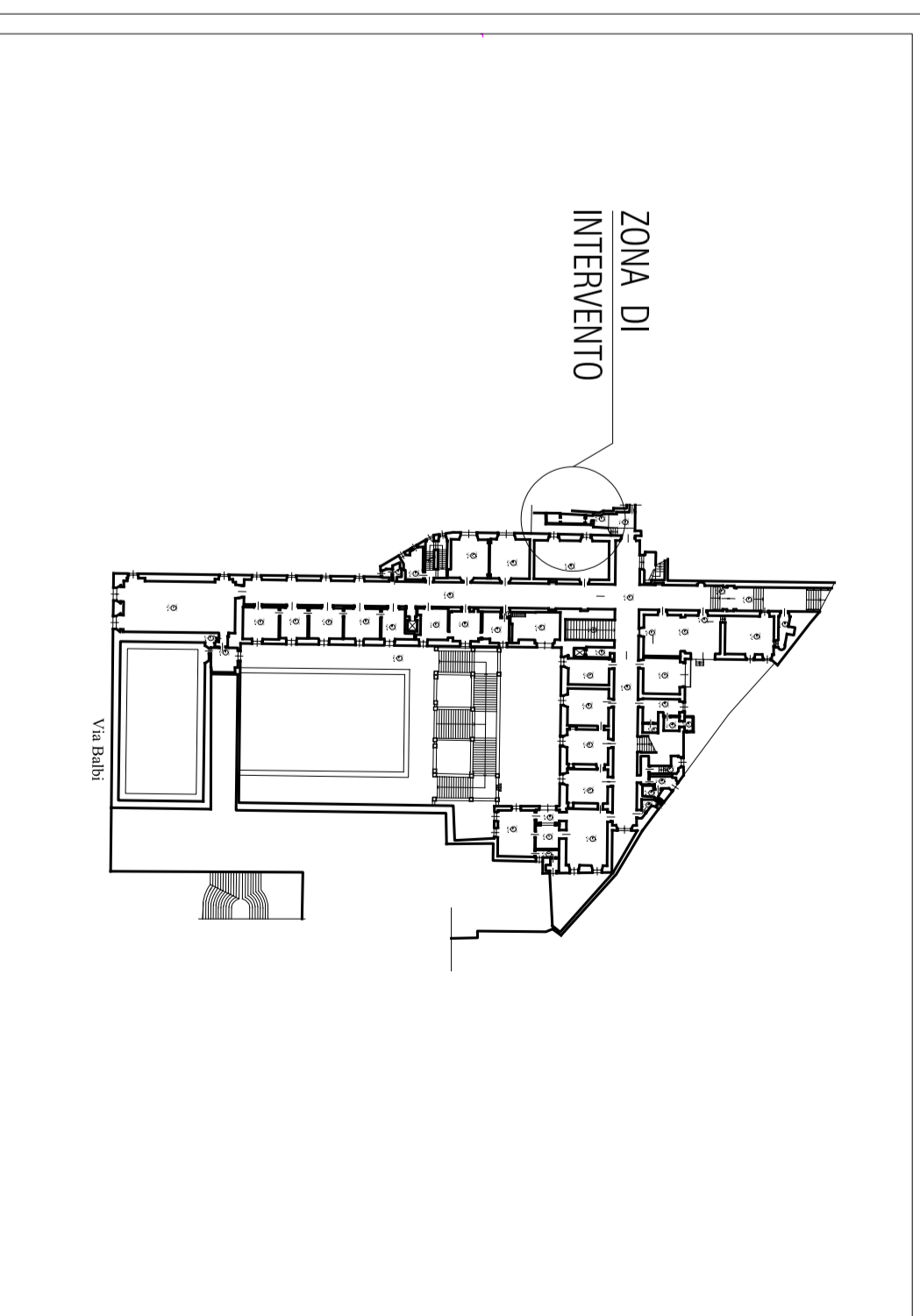


LEGENDA	
	QUADRO ELETTRICO DA PARETE IP40 24 MODULI
	PUNTO ACCENSIONE LUCI - DA INCASSO ENTRO CASSETTO 503
	PULSANTE A TIRANTE PER CHIAMATA DI SOCCORSO - DA INCASSO ENTRO CASSETTO 503
	SPECCHIA DI SEGNALAZIONE OTTICO/ACUSTICA PER CHIAMATA DI SOCCORSO - DA INCASSO ENTRO CASSETTO 503
	PULSANTE DI ANNULLAMENTO PER CHIAMATA DI SOCCORSO - DA INCASSO ENTRO CASSETTO 503
	PUNTO PRESA UNI/1 PROTETTA DA INTERRUTORE MGT 6A - DA INCASSO ENTRO CASSETTO 503
	CASSETTO DI DERIVAZIONE GW 48005 160x130 mm
	CORPO ILLUMINANTE A PARETE/PLAFONE TIPO DISANO 420 RIBO LED 128W cod. 214567-00
	LAMPADA DI EMERGENZA TIPO EMWAY FASTLED IP42 24W 1,240V/INCT OVA 38357



**UNIVERSITÀ DEGLI STUDI DI GENOVA**  
**AREA CONSERVAZIONE EDILIZIA**  
 Settore Interventi ordinari impianti elettrici e speciali ponente  
 Via Balbi 5 - 16126 Genova - Tel. 010.2099330 - fax 010.2095997 - portifia IVA 00754150100

Esecuzione di impianto elettrico di distribuzione, illuminazione e forza motrice. Esecuzione di impianto di chiamata di soccorso.

CODICE EDIFICIO <b>22</b> <b>161260401</b>	INDIRIZZO: via Balbi,5 Genova <b>edificio Palazzo dell'Università</b>
--	---

OGGETTO DELLA TAVOLA:  
 Servizi igienici Palazzina Concorsi  
 Piano secondo

SCALE 1:20	LIVELLO
TIPO PROG	DATA 22/01/2016
REVISIONE	

PROGETTISTA: GRUPPO DI PROGETTAZIONE:	n° PROGETTO n° TAVOLE
PROGETTISTA	1
COLLABORATORE1	
COLLABORATORE2	
COLLABORATORE3	
COLLABORATORE4	
COLLABORATORE5	
RUP:	<b>1</b>