

# COMUNE DI SAVONA

SAVONA\_REGIONE LIGURIA

## PALAZZINA ENERGIA SOSTENIBILE

committente:

Centro di Servizio per il Polo Universitario di Savona

Via Magliotto 2, 17100 Savona, tel. 019/21945323 - 019/21945301 fax 019/21945324  
cens@unige.it

progettazione architettonica integrata e paesaggistica

### 5+1AA

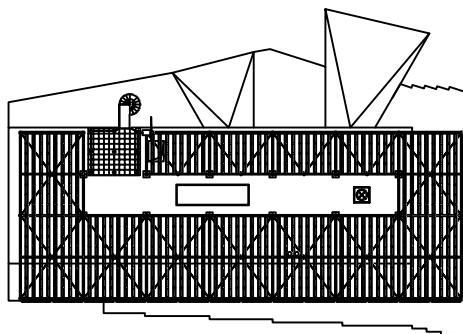
A. Trovati



architectures

via interiano 3/11, 16124 genova tel. 010.540095 fax 010.5702094  
via cadolini 32/38, 20137 milano tel. 02.54019701 fax 010.54115512  
55 rue des petites écuries, 75010 paris tel +331.42462894  
progettazione@5piu1aa.com www.5piu1aa.com

progetto preliminare



n tavola

## ApTque001c

scala

--

oggetto

### Elaborati generali

tipo  
elaborato

### Quadro economico di progetto

data di  
consegna

### dicembre 2013

nome  
file

SERVER5+1/01 INCARICHI/ 01\_1 INCARICHI/ BLYs  
05 BLYs Ap

commessa commessa

rev.	data	redatto	verificato	approvato	oggetto revisione
a	120926	dm	lp	5+1/sc	preliminare richiesta finanziamento
b	121105	dm	lp	5+1/sc	preliminare gara di appalto
c	131210	dm	lp	5+1/sc	preliminare gara di appalto

# COMUNE DI SAVONA

## REGIONE LIGURIA

### PALAZZINA ENERGIA SOSTENIBILE

#### QUADRO ECONOMICO DI PROGETTO

##### A. SOMME PER LAVORI, PROGETTAZIONE DEFINITIVA, ESECUTIVA E COORDINAMENTO IN FASE DI PROGETTAZIONE

a1)	lavori a corpo	€	1,962,000.00
a2)	oneri per la sicurezza non soggetti a ribasso di gara	€	100,000.00
<b>SOMME PER LAVORI</b>		€	<b>2,062,000.00</b>

a3)	Oneri progettazione definitiva, esecutiva e coordinamento sicurezza in fase di progettazione	€	72,000.00
<b>IMPORTO COMPLESSIVO A BASE DI GARA</b>		€	<b>2,134,000.00</b>

Cat.	L'importo lavori è così suddiviso:		Incid.	Classe	
OG1	EDIFICI CIVILI E INDUSTRIALI (CATEGORIA PREVALENTE)	€	1,438,000.00	70%	III-bis
OS28	IMPIANTI TERMICI E DI CONDIZIONAMENTO	€	349,000.00	17%	II
OS30	IMPIANTI INTERNI ELETTRICI, TELEFONICI, ...	€	275,000.00	13%	II
<b>TOTALE</b>		€	<b>2,062,000.00</b>	<b>100%</b>	

##### B. SOMME A DISPOSIZIONE DELLA STAZIONE APPALTANTE

b1)	Lavori in economia esclusi dall'appalto I.V.A. inclusa	€	84,000.00
b2)	Allacciamenti ai pubblici servizi (reti esistenti / interferenze) compresa I.V.A.	€	10,000.00
b3)	Imprevisti (5% di a1)+a2) compresa I.V.A. 10%)	€	113,410.00
b4)	Fondo per accordo bonario e accantonamento ex. Art. 12 del D.P.R. 207/2010 e s.m.i.. (compresa I.V.A. 10%)	€	22,682.00
b5)	Oneri di cui all'art. 92 del D.Lgs 163/06 e s.m.i.. (2% di A)	€	41,240.00
b6)	<b>Spese tecniche</b> per rilievi, accertamenti e indagini (Inarcassa 4% e I.V.A. 22% inclusa)	€	13,600.00
b7)	<b>Spese tecniche</b> relative alla progettazione preliminare, alle necessarie attività preliminari alle conferenze di servizi, alla direzione lavori e al coordinamento della sicurezza in fase di esecuzione, alla contabilità, compreso inarcassa 4% e I.V.A. 22%	€	132,646.40
b8)	Spese per attività tecnico amministrative connesse alla progettazione, di supporto al R.P. e di verifica e validazione, compreso inarcassa 4% e I.V.A. 22%	€	65,000.00
b9)	eventuali spese per commissioni giudicatrici	€	10,000.00
b10)	spese per pubblicità e, ove previsto, per opere artistiche compro iva collaudo statico ed altri eventuali collaudi specialistici, compreso	€	7,000.00
b11)	inarcassa 4% e I.V.A. 22%	€	24,680.00
b12)	I.V.A. 10% sui lavori (A)	€	206,200.00
b13)	Somme a disposizione per arredi ed accessori (I.V.A. 22% inclusa)	€	121,653.00
b14)	Inarcassa 4% e I.V.A. 22% su a3)	€	19,353.60
<b>B. SOMME A DISPOSIZIONE DELLA STAZIONE APPALTANTE</b>		€	<b>871,465.00</b>

**TOTALE COMPLESSIVO DELL'INTERVENTO A+B**

€ **3,005,465.00**