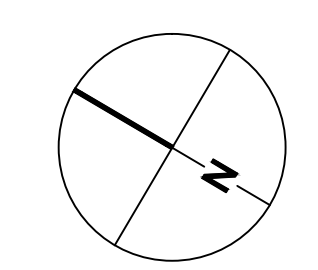
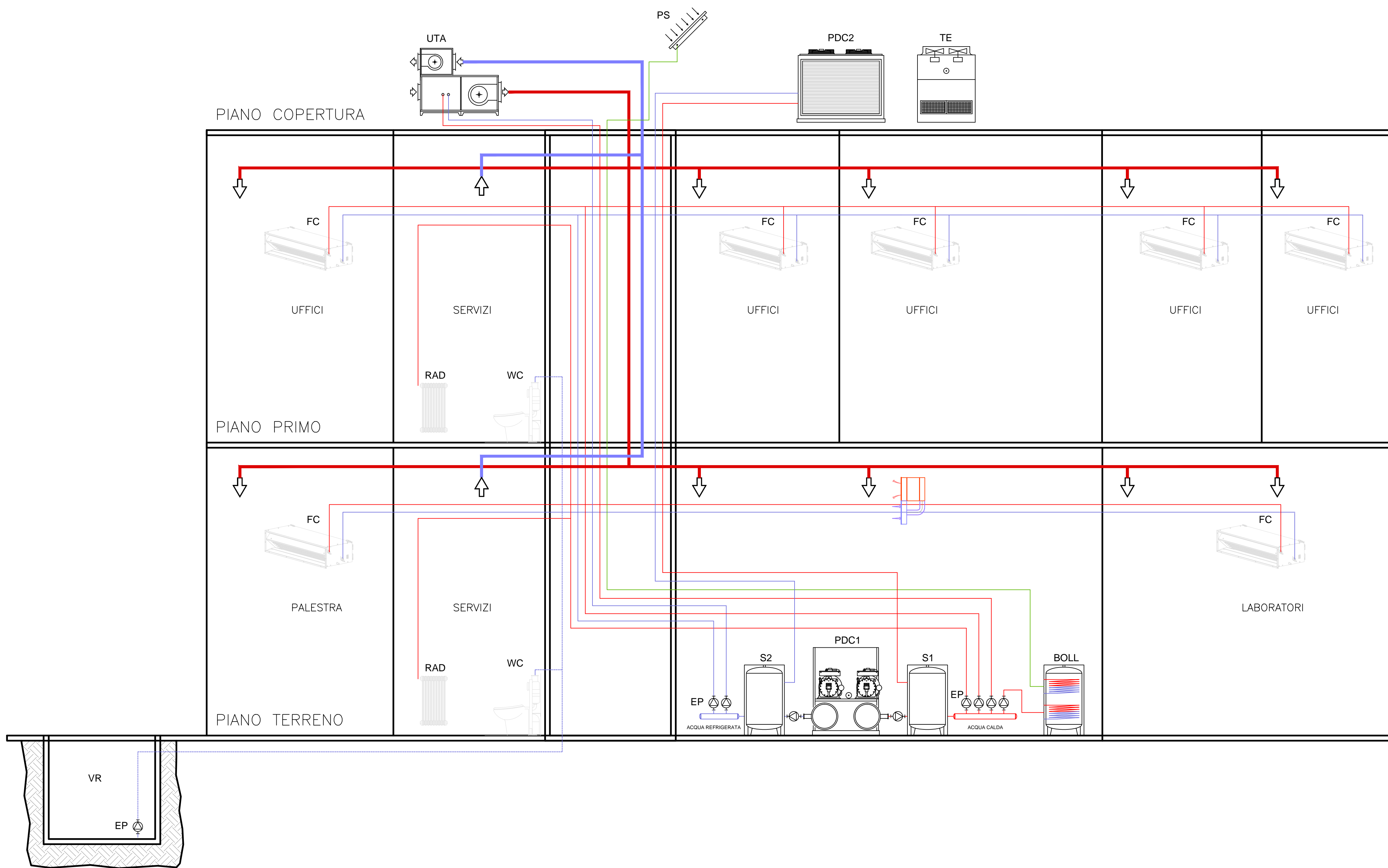


# SCHEMA DI PRINCIPIO IMPIANTI TERMOFLUIDICI

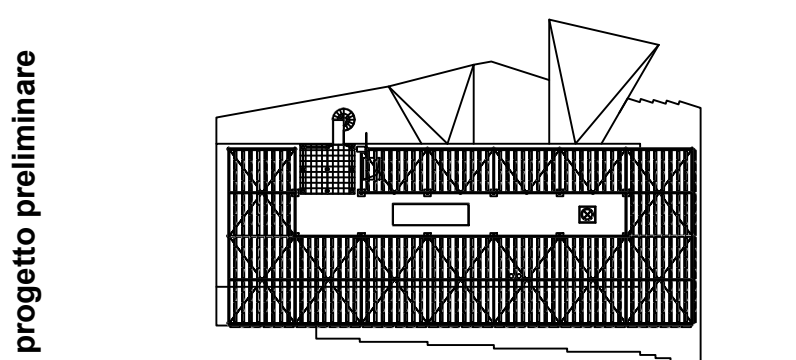


COMUNE DI SAVONA  
SAVONA\_REGIONE LIGURIA  
PALAZZINA ENERGIA SOSTENIBILE

committente:  
Centro di Servizio per il Polo Universitario di Savona  
Via Magliotto 2, 17100 Savona, tel. 019/21945323 - 019/21945301 fax 019/21945324  
cena@unige.it

progettazione architettonica integrata e paesaggistica  
**5+1AA**  
architettura

LEGENDA			
PDC1	POMPA DI CALORE POLIVALENTE GEOTERMICA CON 10 SONDE VERTICALI POTENZA TERMICA 45 kW POTENZA FRIGORIFERA 40 kW	FC	FANCOIL
PDC2	POMPA DI CALORE POLIVALENTE CONDENSATA AD ARIA POTENZA TERMICA 45 kW POTENZA FRIGORIFERA 40 kW	RAD	RADIATORI
UTA	UNITA' DI TRATTAMENTO ARIA PORTATA 5500 MC/H	WC	CASSETTE DI RISCIAQUO VASI ALIMENTATE DA ACQUA PIOVANA
TE	TORRE EVAPORATIVA POTENZA SMALTIBILE 300 kW	VR	VASCA DI RACCOLTA ACQUE METEORICHE
BOLL	BOLLITORE CAPACITA' 500 LITRI		TUBAZIONI ACQUA CALDA/REFRIGERATA
S1	SERBATOIO INERZIALE ACQUA CALDA CAPACITA' 1000 LITRI		TUBAZIONI PANNELLI SOLARI
S2	SERBATOIO INERZIALE ACQUA REFRIGERATA CAPACITA' 1000 LITRI		TUBAZIONI ACQUA DI RECUPERO
PS	COLLETTORI SOLARI SOTTOVUOTO N. 3		CANALI DI MANDATA E RIPRESA ARIA
EP	ELETTROPOMPE		BOCCHETTE E DIFFUSORI DI MANDATA E RIPRESA ARIA



progetto preliminare  
n tavola **MpTpgt003c**  
scala --  
oggetto **Piante piani terreno, primo e copertura**  
tipo elaborato **Schema impianti termofluidici**  
data di consegna **dicembre 2013**  
nome commessa **SERVERS+1/01 INCARICHI/ 01\_1 INCARICHI/ BLYs**  
file **05 BLYs Ap**

rev.	data	redatto	verificato	approvato	oggetto revisione
a	120926	dm	lp	S+1/lc	preliminare richiesta finanziamento
b	121105	dm	lp	S+1/lc	preliminare gara di appalto
c	131210	dm	lp	S+1/lc	preliminare gara di appalto

L'UTILIZZAZIONE E LA RIPRODUZIONE DEL PRESENTE DOCUMENTO SONO RISERVATE A NORMA DI LEGGE