



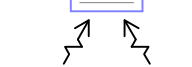

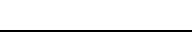
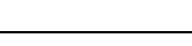
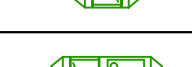
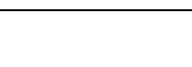
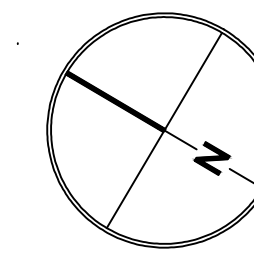
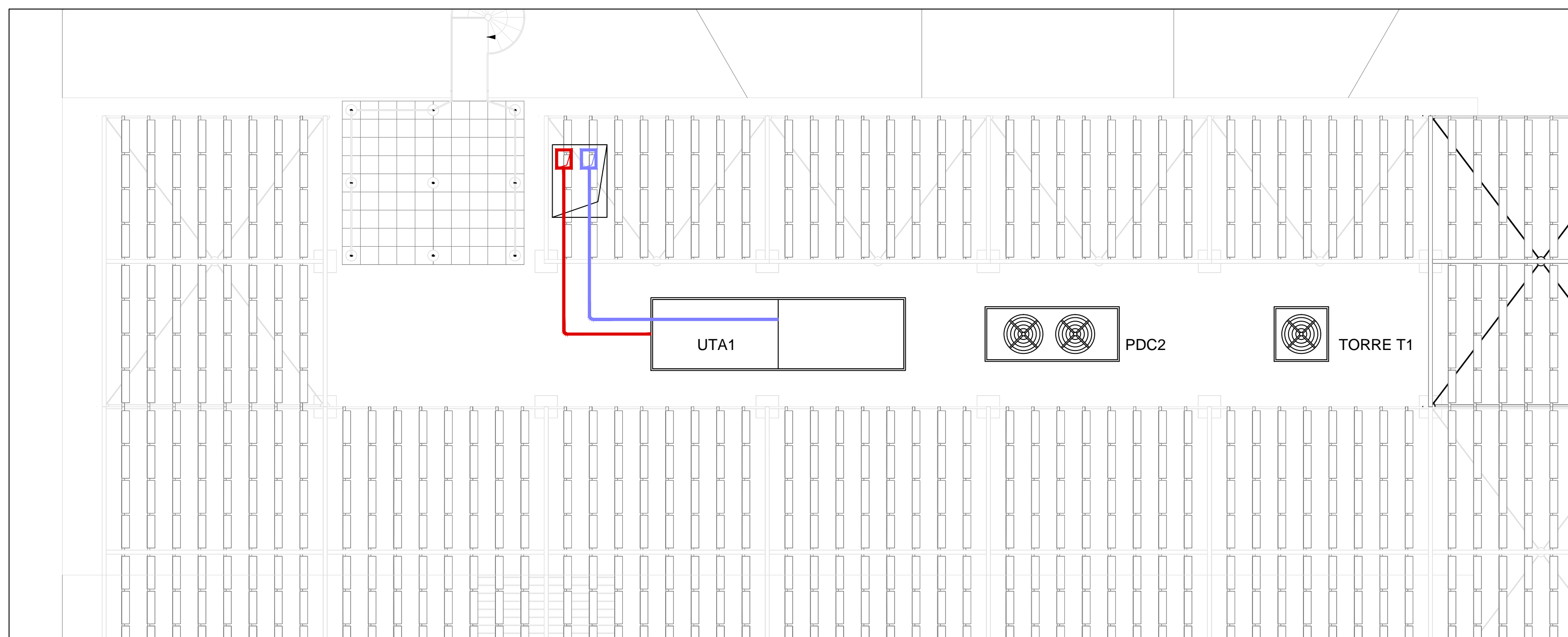
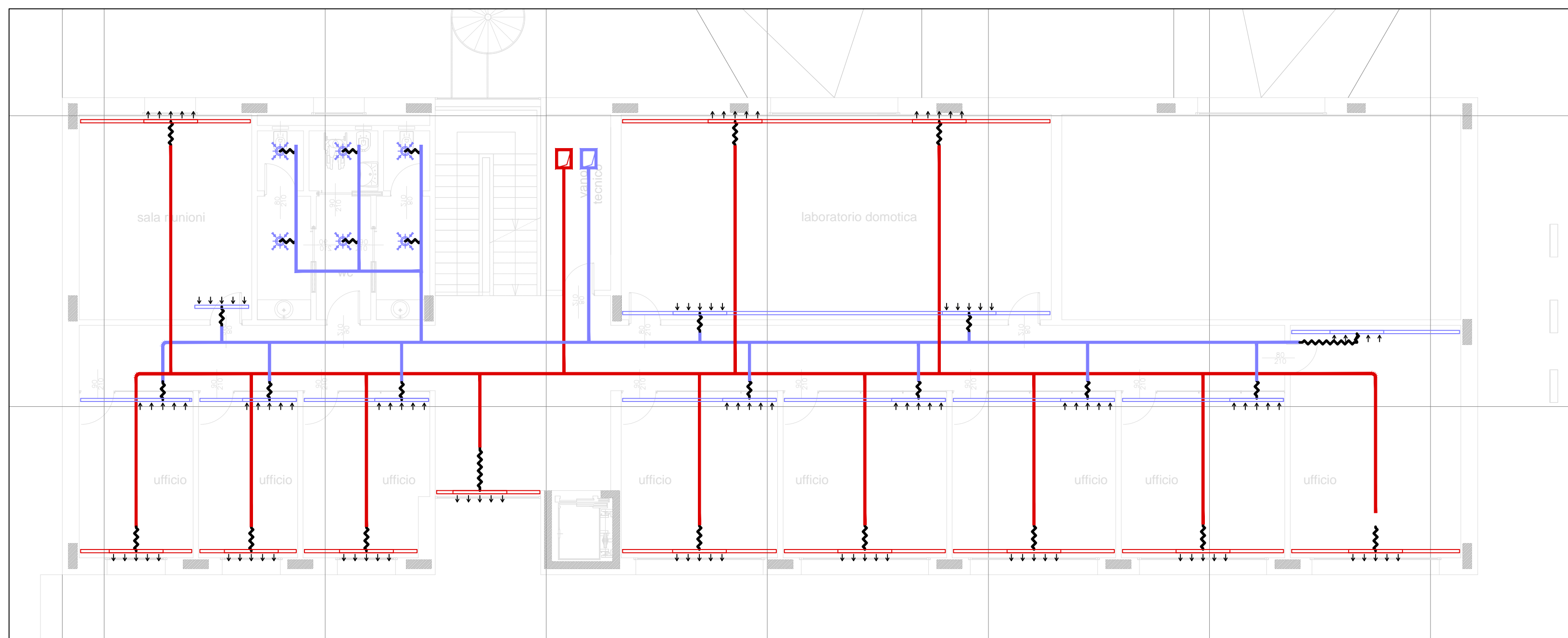
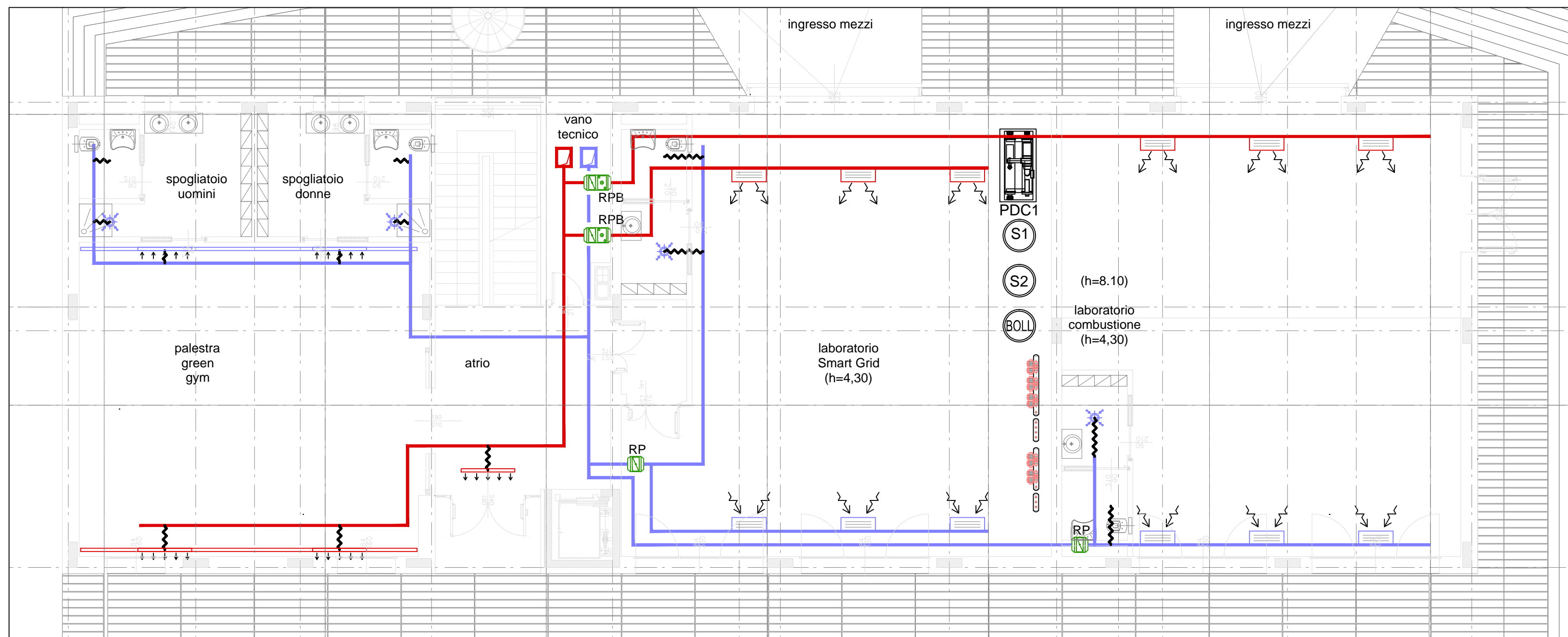


LEGENDA

	CANALE DI MANDATA
	CANALE DI RIPRESA
	CONDOTTO FLESSIBILE
	VALVOLE DI ESTRAZIONE
	GRIGLIE DI RIPRESA
	BOCCHETTE DI MANDATA
	MANDATA ARIA DA FERITOIE NEL CARTONGESSO
	RIPRESA ARIA DA FERITOIE NEL CARTONGESSO
	REGOLATORE DI PORTATA
	REGOLATORE DI PORTATA CON BATTERIA DI POSTRISCALDAMENTO



COMUNE DI SAVONA
SAVONA_REGIONE LIGURIA

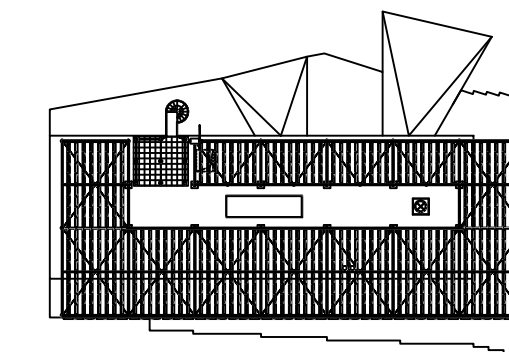
PALAZZINA ENERGIA SOSTENIBILE

committente:
Centro di Servizio per il Polo Universitario di Savona
Via Magliotto 2, 17100 Savona, tel. 019/21945323 - 019/21945301 fax 019/21945324
cers@uniige.it

progettazione architettonica integrata e paesaggistica

5+1AA
via interlano 3/11, 16124 genova tel. 010.540095 fax 010.570294
 via cadorna 32/38, 20137 milano tel. 02.54019701 fax 010.54115512
 55 rue des petites écuries, 75015 paris tel +331.42462094
 progettazione@5piu1aa.com www.5piu1aa.com

progetto preliminare



n tavola **MpTpgt001c**

scala **1:100**

oggetto **Piante piani terreno, primo e copertura**

tipo elaborato **Progetto preliminare condizionamento**

data di consegna **dicembre 2013**

nome file **SERVERS+1/01 INCARICHI/ 01_1 INCARICHI/ BLYs 05 BLYs Ap**

rev.	data	redatto	verificato	approvato	oggetto revisione
a	12/09/08	dm	lp	S+13c	preliminare richiesta finanziamento
b	12/11/05	dm	lp	S+13c	preliminare gara di appalto
c	13/12/10	dm	lp	S+13c	preliminare gara di appalto

L'UTILIZZAZIONE E LA RIPRODUZIONE DEL PRESENTE DOCUMENTO SONO RISERVATE A NORMA DI LEGGE