

committente:

Centro di Servizio per il Polo Universitario di Savona
Via Magliotto 2, 17100 Savona, tel. 019/21945323 - 019/21945301 fax 019/21945324
cens@unige.it

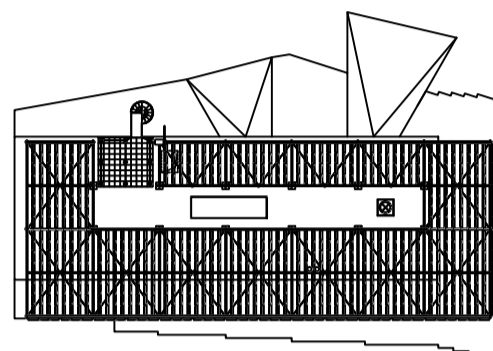
progettazione architettonica integrata e paesaggistica

5+1AA
A New Style

via Interiano 31/1, 16124 Genova tel. 010.846095 fax 010.8762094
via caddolini 32/36, 20137 Milano tel. 02.54019701 fax 010.54115512
55 rue des petites écuries, 75010 Paris tel +331.42462894
progettazione@5piu1aa.com www.5piu1aa.com

architectures

progetto preliminare



n tavola **EpTpgt001c**

scala **1:100**

oggetto **Piante**

tipo elaborato **Progetto preliminare impianti elettrici**

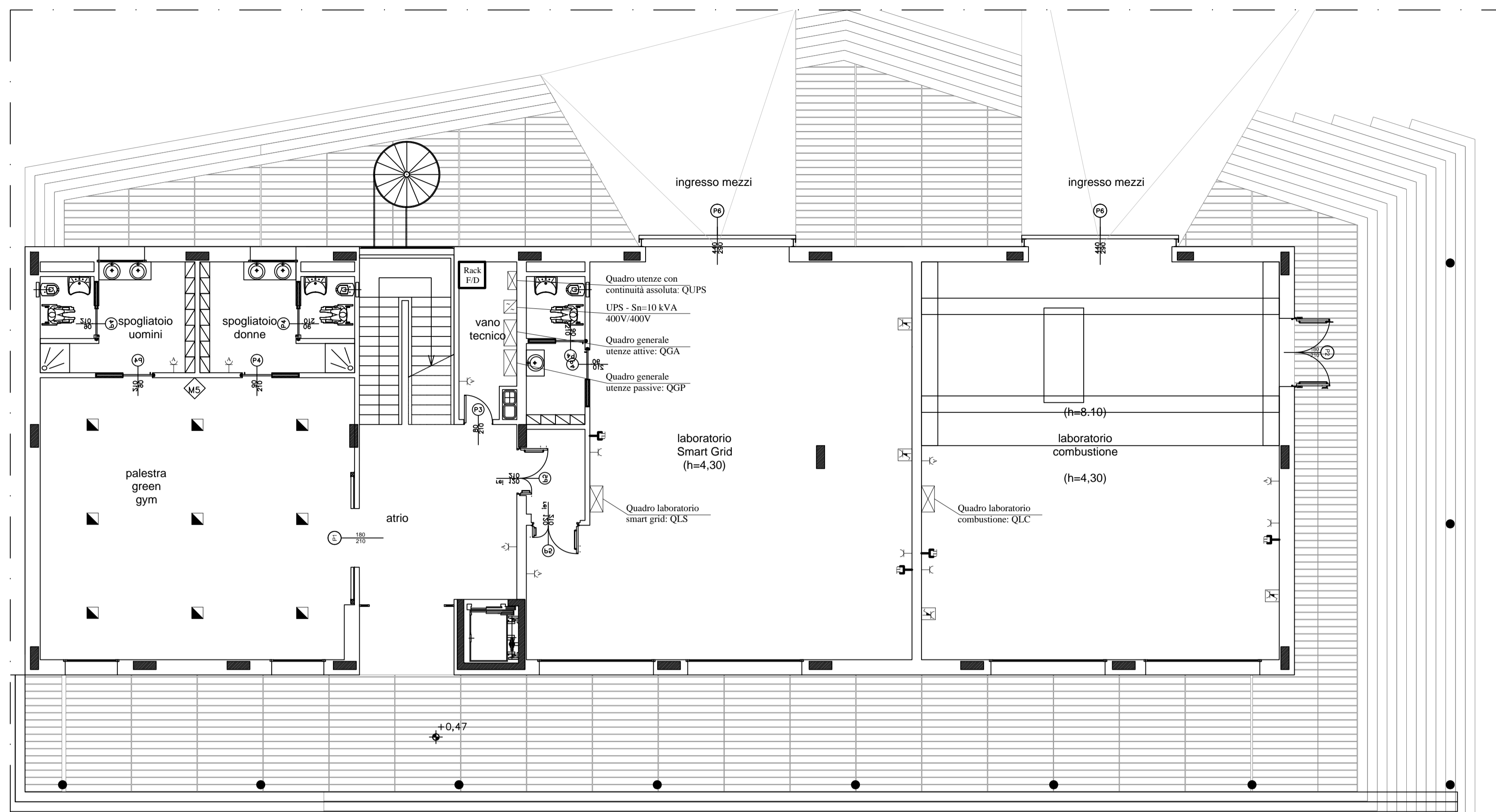
data di consegna **dicembre 2013**

nome file **SERVER5+1/01 INCARICHI/ 01_1 INCARICHI/ BLYs 05 BLYs Ap**

rev.	data	redatto	verificato	approvato	oggetto revisione
a	120926	dm	lp	5+1/sc	preliminare richiesta finanziamento
b	121105	dm	lp	5+1/sc	preliminare gara di appalto
c	131210	dm	lp	5+1/sc	preliminare gara di appalto

L'UTILIZZAZIONE E LA RIPRODUZIONE DEL PRESENTE DOCUMENTO SONO RISERVATE A NORMA DI LEGGE

PIANTA PIANO TERRA



LEGENDA

	Torretta portaprese a scomparsa, composta da: - n.1 presa a spina 2P+T - In=10/16 A - Un=230 V (Bipasso); - n.2 presa a spina 2P+T con terra centrale e laterale - In=10/16 A - Un=230 V (P30 bivalente).
	Gruppo prese composto da n.2 presa a spina 2P+T con terra centrale e laterale - In=10/16 A - Un=230 V (P30 bivalente) in propria scatola da incasso completa di supporto e placca - IP21
	Gruppo prese composto da n.2 presa a spina 2P+T con terra centrale e laterale - In=10/16 A - Un=230 V (P30 bivalente), frutti di colore rosso, in propria scatola da incasso completa di supporto e placca - IP21
	Gruppo prese composto da: - n.1 presa a spina 2P+T - In=10/16 A - Un=230 V (Bipasso); - n.1 presa a spina 2P+T con terra centrale e laterale - In=10/16 A - Un=230 V (P30 bivalente), in scatola da incasso completa di supporto e placca - IP21
	N.2 connettori RJ45 per impianto fonia/dati, da installare in propria scatola da incasso completa di supporto e placca
	Gruppo prese da installare su canale portaprese a parete (altezza di installazione 90 cm dal piano di calpestio)
	Gruppo prese composto da: - n.1 interruttore modulare magnetotermico differenziale - 4P - In=16 A - Icn=6 kA - Idn=0,03 A - Classe A; - n.1 presa a spina 2P+T con terra centrale e laterale - In=10/16 A - Un=230 V (P30 bivalente); - n.1 presa a spina di tipo CEE 2P+T - In=16 A - Un=230 V; - n.1 presa a spina di tipo CEE 3P+T - In=16 A - Un=400 V; in proprio centralino da esterno in materiale isolante - IP55

PIANTA PIANO PRIMO

