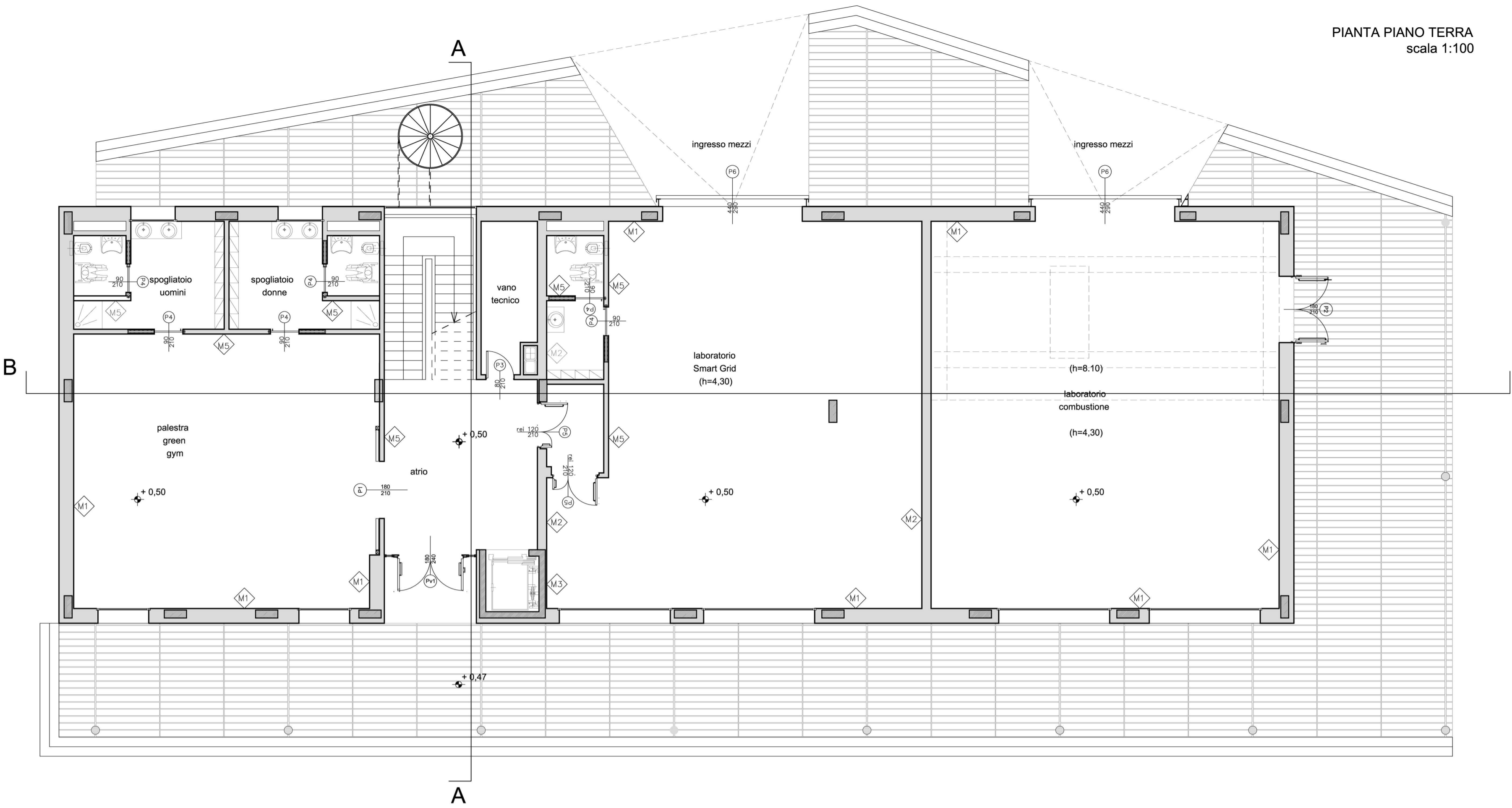
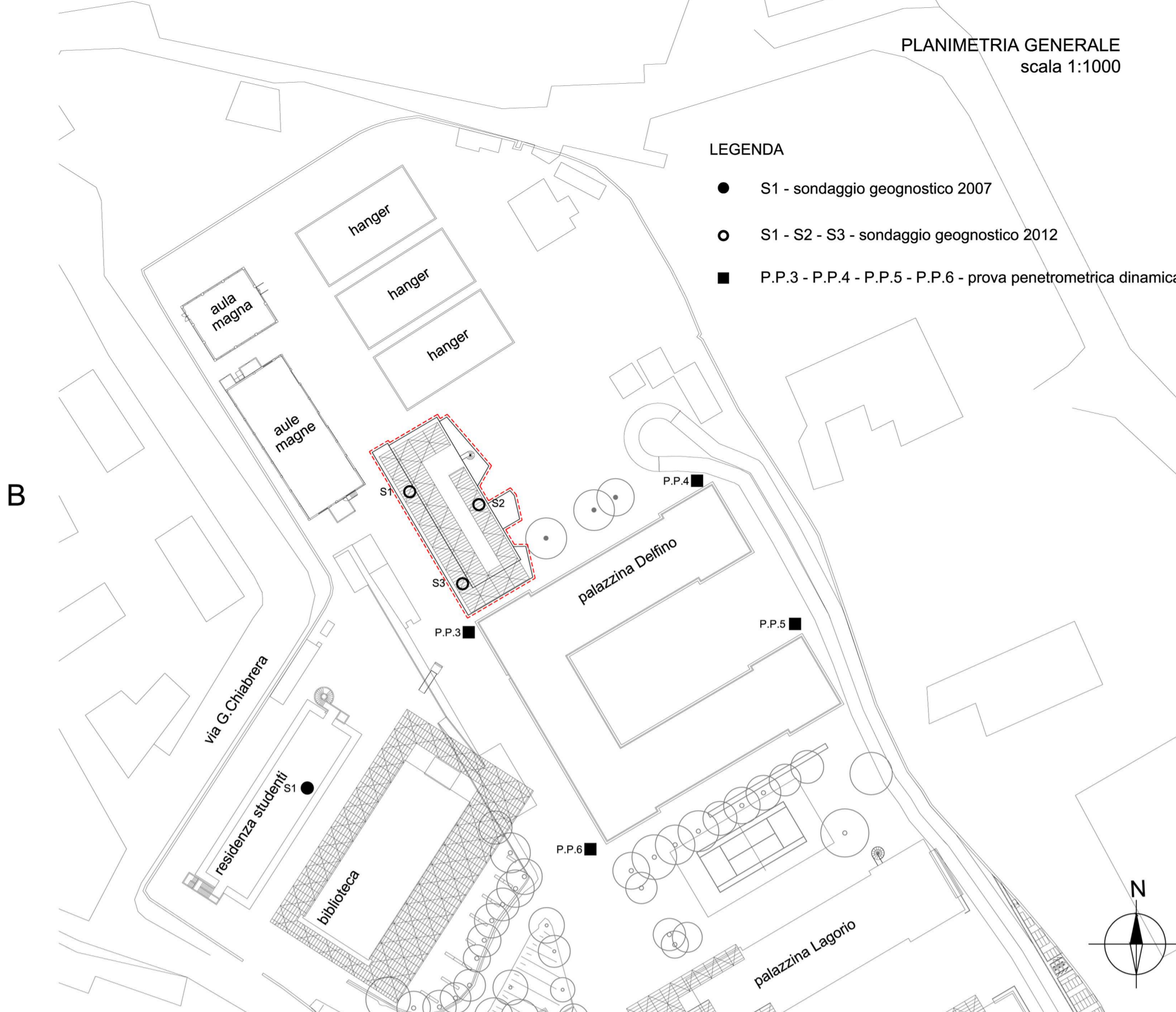


PIANTA PIANO TERRA  
scala 1:100



PLANIMETRIA GENERALE  
scala 1:1000



- LEGENDA
- S1 - sondaggio geognostico 2007
  - S1 - S2 - S3 - sondaggio geognostico 2012
  - P.P.3 - P.P.4 - P.P.5 - P.P.6 - prova penetrometrica dinamica

**COMUNE DI SAVONA**  
SAVONA\_REGIONE LIGURIA

**PALAZZINA ENERGIA SOSTENIBILE**

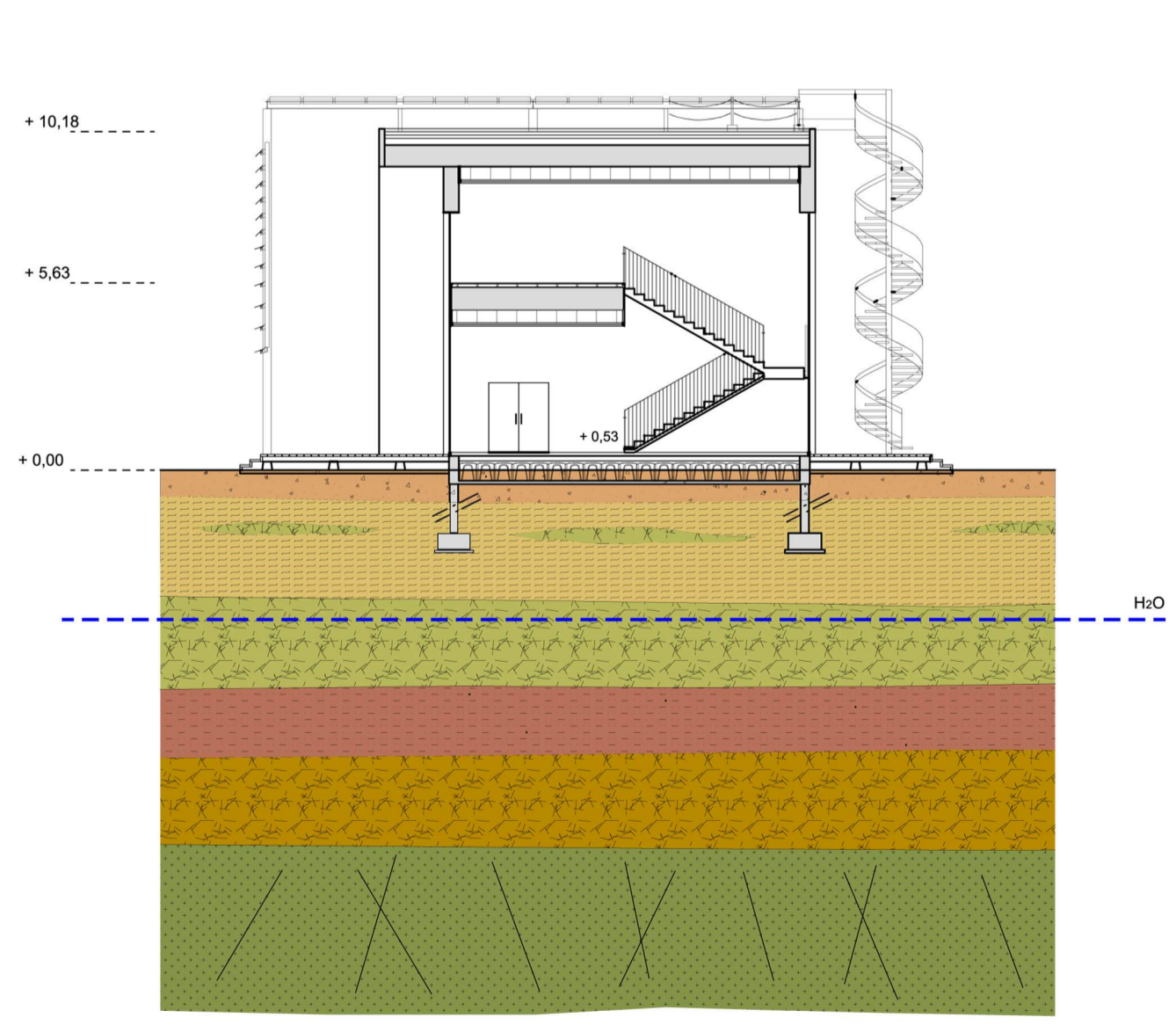
committente:  
**Centro di Servizi Interfacoltà del Polo Universitario di Savona**  
Via Magliotto 2, 17100 Savona, tel. 019/21945321\_019/21945301 fax 019/21945322  
calsavona@unige.it

progettazione architettonica integrata e paesaggistica

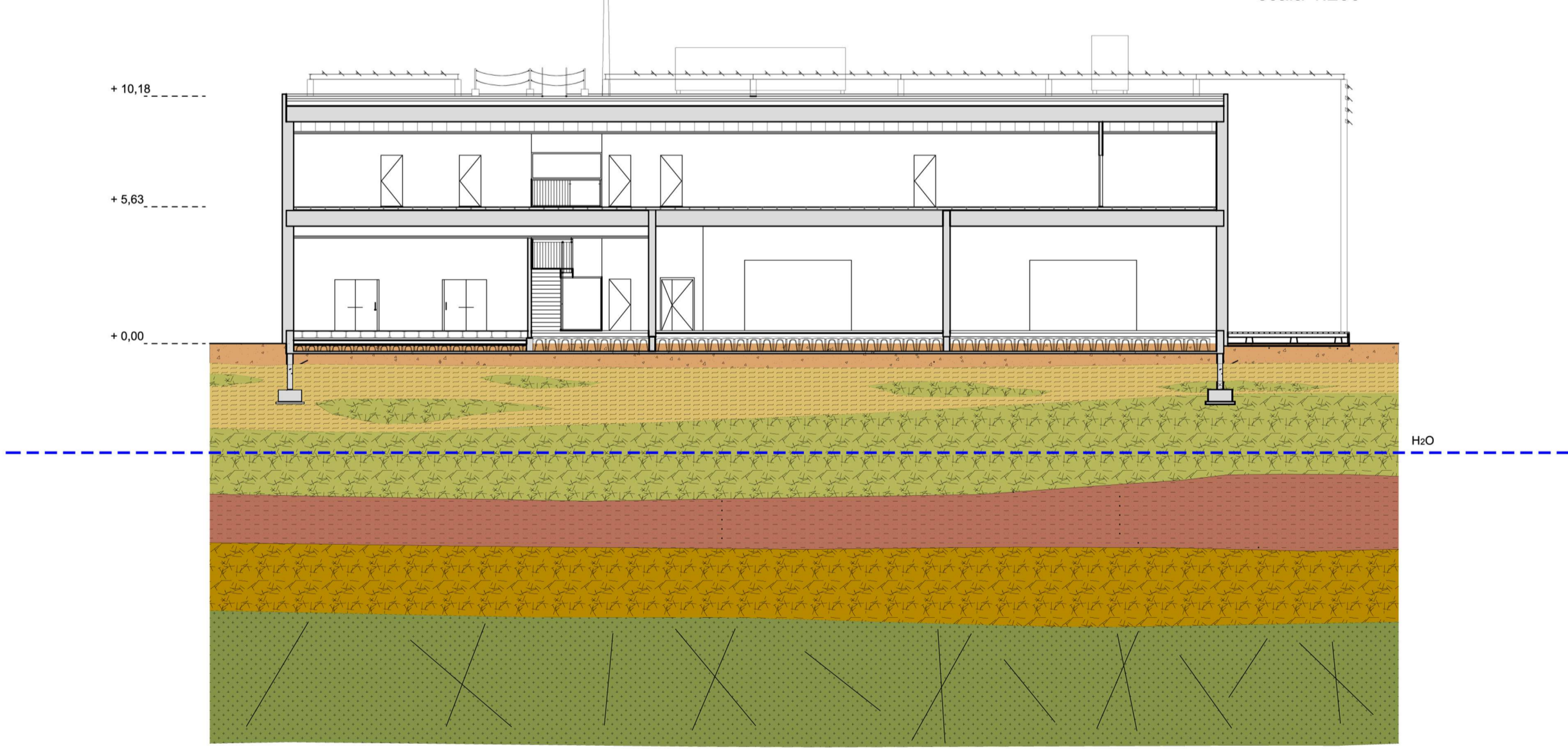
**5+1AA**  
A Free 3 letter  
architectures  
via Interiano 3/11, 16124 Genova tel. 010.540095 fax 010.5702094  
via cadolini 32/38, 20137 Milano tel. 02.54019701 fax 010.54115512  
55 rue des petites écuries, 75010 Paris tel +331.42462894  
progettazione@5plus1aa.com www.5plus1aa.com

indagine geologica  
**Dr. Cesare Ferrero**  
c.so mazzini 16/11, 17100 Savona Tel. 019821468 Fax 0192100241  
ferrero.geologia@gmail.com

SEZIONE GEOLOGICA INTERPRETATIVA A-A  
scala 1:200

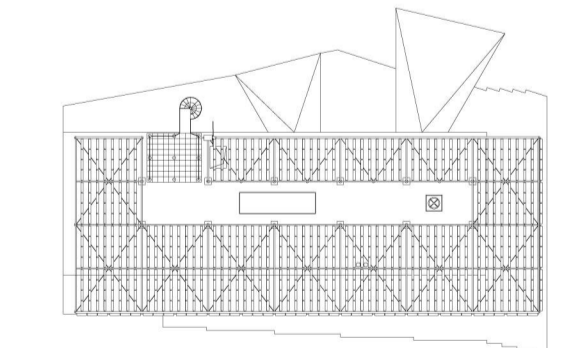


SEZIONE GEOLOGICA INTERPRETATIVA B-B  
scala 1:200



- LEGENDA
- Materiali di riporto eterogenei
  - Limi argillosi debolmente sabbiosi consistenti
  - Limi sabbiosi con livelli lenticolari più grossolani
  - Ghiaie, sabbie e ciottoli in matrice limosa addensate
  - Sabbie e ghiaie debolmente limose
  - Substrato: metabasiti fratturate
  - Livello medio della falda

progetto preliminare



n tavola **GpTpgt001c**

scala **varie**

oggetto **piante e sezioni**

tipo elaborato **progetto preliminare - geologia**

data di consegna **dicembre 2013**

nome file **S:/cesare ferrero/2012-09-19-università SV/ Tavola GpTpgt001b**

commessa	BLYs	rev.	data	redatto	verificato	approvato	oggetto revisione
a		120926	cf	cf	cf	cf	preliminare richiesta finanziamento
b		121105	cf	cf	cf	cf	preliminare gara di appalto
c		131210	cf	cf	cf	cf	preliminare gara di appalto

L'UTILIZZAZIONE E LA RIPRODUZIONE DEL PRESENTE DOCUMENTO SONO RISERVATE A NORMA DI LEGGE