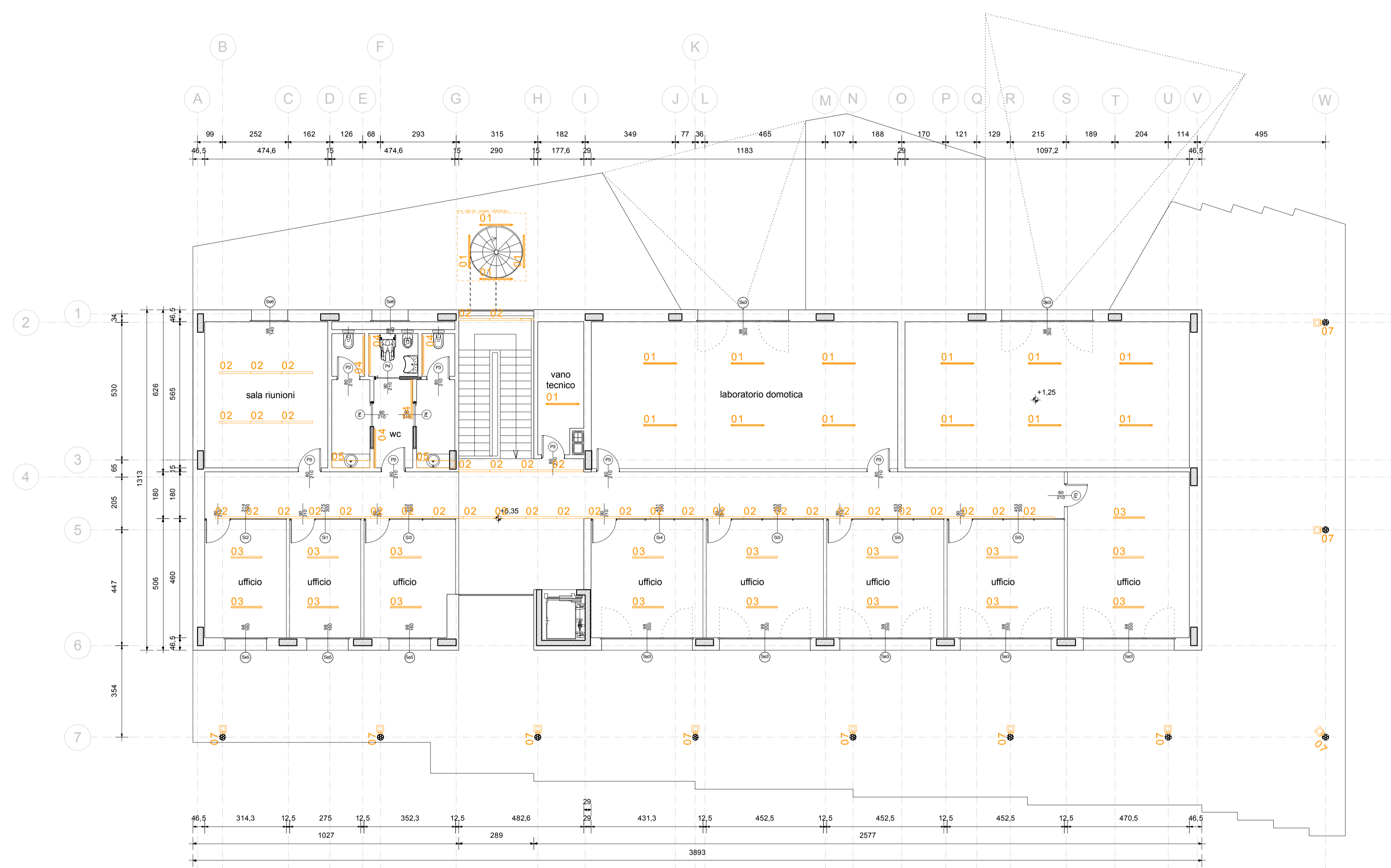


- LUCI**
- 01 I.01 lampada tipo Norlight mod. DELTA 1X54W TUBO PC o similare
  - 02 I.02 lampada tipo Norlight mod. SL.EVO FILA CONTINUA 1X28W PMMA o similare
  - 03 I.03 lampada tipo Norlight mod. SL.EVO FILA CONTINUA 1X28W PMMA o similare
  - 04 I.04 lampada tipo Norlight mod. DELTA 1X54W o similare
  - 05 I.05 lampada tipo Norlight mod. WAL WASHER NHB 1X49W o similare
  - 06 I.6 lampada tipo Castaldi mod. TELLUX R1 o similare
  - 07 I.7 lampada tipo Castaldi mod. BOXER D30 LED o similare

**LEGENDA CORPI ILLUMINANTI**

	P0	P+1	P Cop
01	L01 tipo Norlight mod. DELTA 1X54W TUBO PC	n.45	n.17 n.- n.62
02	L02 tipo Norlight mod. SL.EVO DALI PC-LED 30W	n.10	n.39 n.- n.49
03	L03 tipo Norlight mod. SL.EVO DALI TXX-LED 30W	n.-	n.17 n.- n.17
04	L04 tipo Norlight mod. DELTA 1X54W	n.6	n.5 n.- n.11
05	L05 tipo Norlight mod. WAL WASHER NHB 1X49W	n.4	n.2 n.- n.6
06	L6 tipo Castaldi mod. TELLUX R1	n.15	n.- n.- n.15
07	L7 tipo Castaldi mod. BOXER D30 LED	n.-	n.10 n.2 n.12



pianta piano primo scala 1:100

## COMUNE DI SAVONA

SAVONA REGIONE LIGURIA

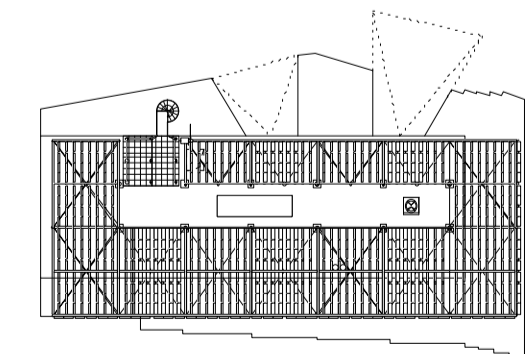
### PALAZZINA ENERGIA SOSTENIBILE

committente:  
**Centro di Servizio per il Polo Universitario di Savona**  
 Via Magliotto 2, 17100 Savona, tel. 019/21945323 - 019/21945301 fax 019/21945324  
 cersa@unige.it

progettazione architettonica integrata e paesaggistica

**5+1AA**  
 Alfasud Design  
 via Inferlano 3/15, 16124 Genova tel. 010.540099 fax 010.5762094  
 via Sabazia 3/30b, 20137 Milano tel. 02.54019701 fax 010.34115512  
 55 rue des petites Arènes, 75010 Paris tel +331.42462894  
 progettazione@5p1aa.com www.5p1aa.com  
 architectures

progetto preliminare



n tavola **ApTpnt002.1c**

scala **1:100**

oggetto **pianta piano primo luci**

tipo elaborato **progetto preliminare architettonico**

data di consegna **dicembre 2013**

nome file **SERVERS+1/01 INCARICHI/ 01\_1 INCARICHI/ BLYs 05 BLYs Ap**

rev.	data	redatto	verificato	approvato	oggetto revisione
a	120926	dm	lp	5+1sc	preliminare richiesta finanziamento
b	121105	dm	lp	5+1sc	preliminare gara di appalto
c	131210	dm	lp	5+1sc	preliminare gara di appalto

L'UTILIZZAZIONE E LA RIPRODUZIONE DEL PRESENTE DOCUMENTO SONO RISERVATE A NORMA DI LEGGE