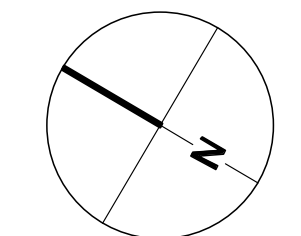


pianta piano terra scala 1:100



- LUCI**
- 01 I.01 lampada tipo Norlight mod. DELTA 1X54W TUBO PC o similare
  - 02 I.02 lampada tipo Norlight mod. SL.EVO FILA CONTINUA 1X28W PMMA o similare
  - 03 I.03 lampada tipo Norlight mod. SL.EVO FILA CONTINUA 1X28W PMMA o similare
  - 04 I.04 lampada tipo Norlight mod. DELTA 1X54W o similare
  - 05 I.05 lampada tipo Norlight mod. WAL WASHER NHB 1X49W o similare
  - 06 I.6 lampada tipo Castaldi mod. TELLUX R1 o similare
  - 07 I.7 lampada tipo Castaldi mod. BOXER D30 LED o similare

**LEGENDA CORPI ILLUMINANTI**

	P0	P+1	P Cop
01	n.45	n.17	n.-
02	n.10	n.39	n.-
03	n.-	n.17	n.-
04	n.6	n.5	n.-
05	n.4	n.2	n.-
06	n.15	n.-	n.-
07	n.-	n.10	n.2

**COMUNE DI SAVONA**

SAVONA REGIONE LIGURIA

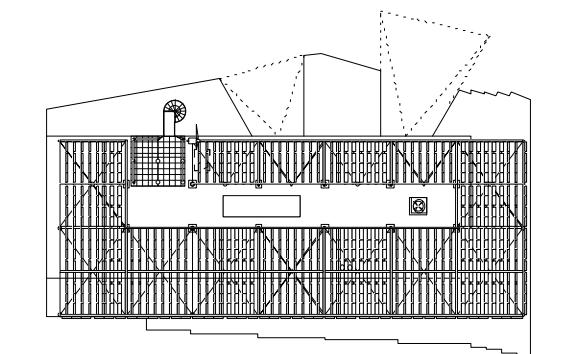
**PALAZZINA ENERGIA SOSTENIBILE**

committente:  
**Centro di Servizio per il Polo Universitario di Savona**  
 Via Magliotto 2, 17100 Savona, tel. 019/21945323 - 019/21945301 fax 019/21945324  
 cers@unige.it

progettazione architettonica integrata e paesaggistica

**5+1AA**  
 Alleanza Zavatta  
 via Infratino 3/11, 16124 Genova tel. 010.540095 fax 010.5722984  
 via Sabotini 2/36, 20137 Milano tel. 02.54019701 fax 010.34118512  
 05 rue des petites Acunes, 75010 Paris tel +331.42482894  
 progettazione@5p1aa.com www.5p1aa.com  
**architectures**

progetto preliminare



n tavola **ApTpnt001.1c**

scala **1:100**

oggetto **pianta piano terra luci**

tipo elaborato **progetto preliminare architettonico**

data di consegna **dicembre 2013**

nome file **SERVER5+1/01 INCARICHI/ 01\_1 INCARICHI/ BLYs 05 BLYs Ap**

**commessa BLYs**

rev.	data	redatto	verificato	approvato	oggetto revisione
a	120926	dm	tp	5+1ac	preliminare richiesta finanziamento
b	121105	dm	tp	5+1ac	preliminare gara di appalto
c	131210	dm	tp	5+1ac	preliminare gara di appalto

L'UTILIZZAZIONE E LA RIPRODUZIONE DEL PRESENTE DOCUMENTO SONO RISERVATE A NORMA DI LEGGE