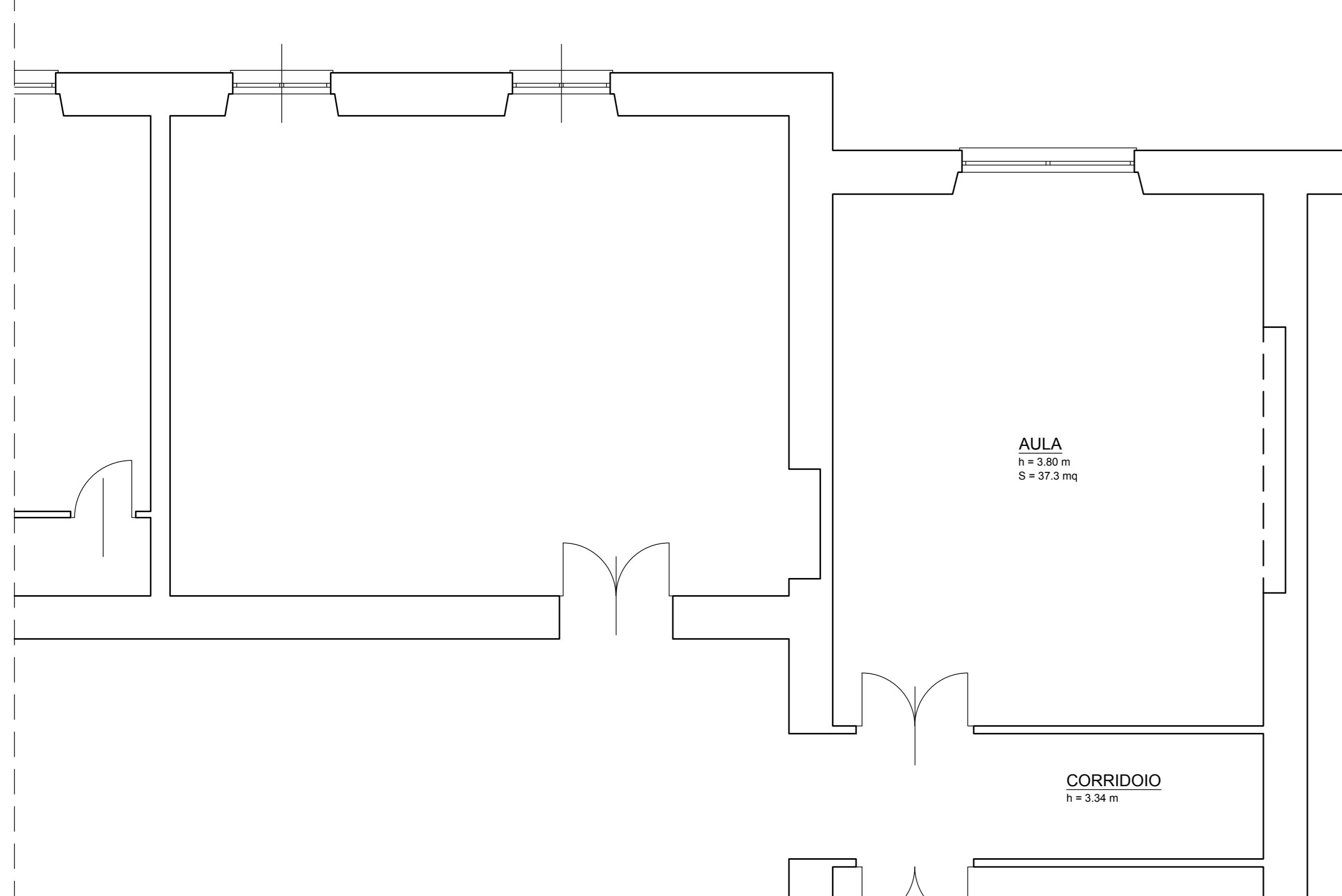
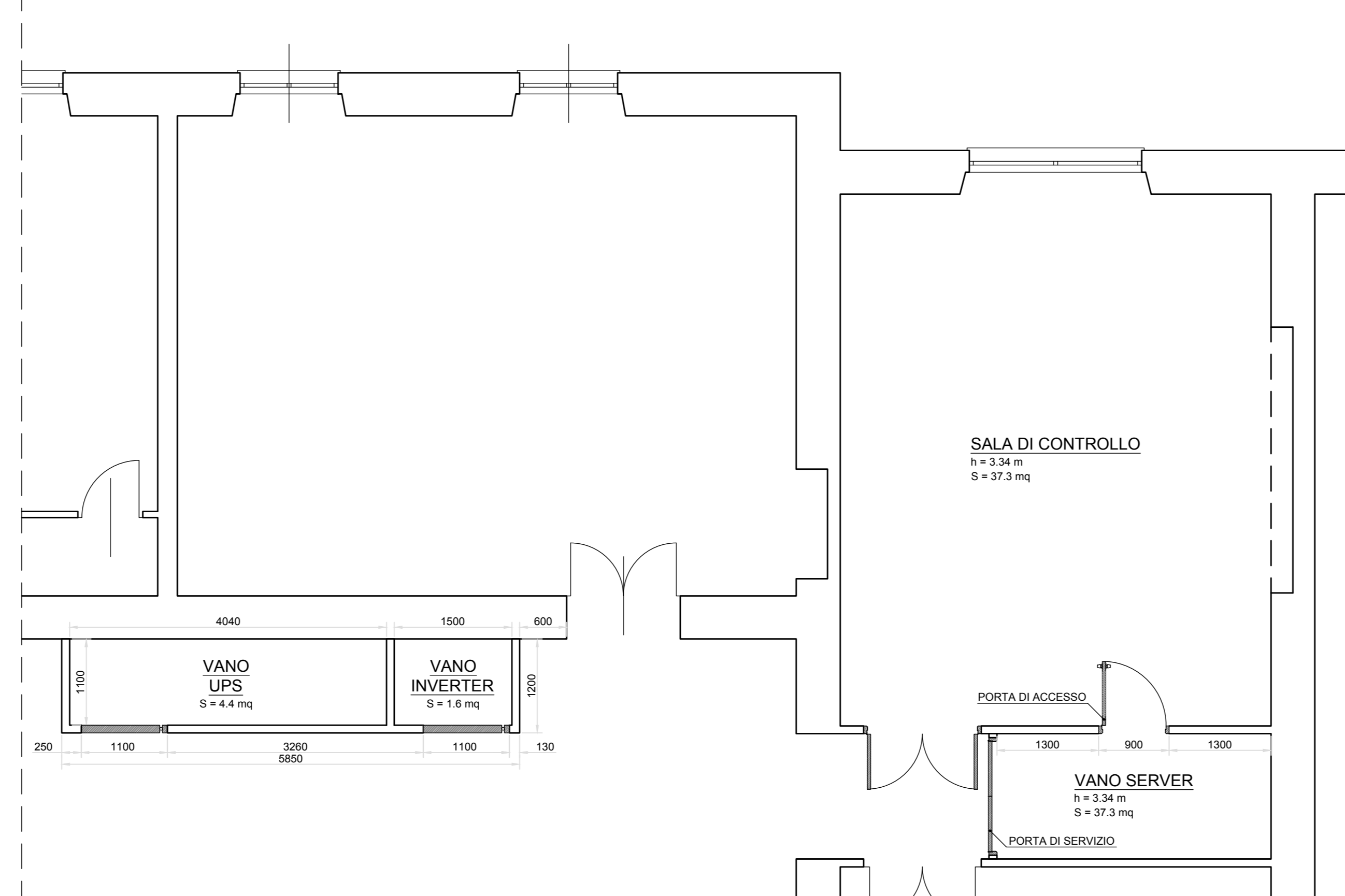


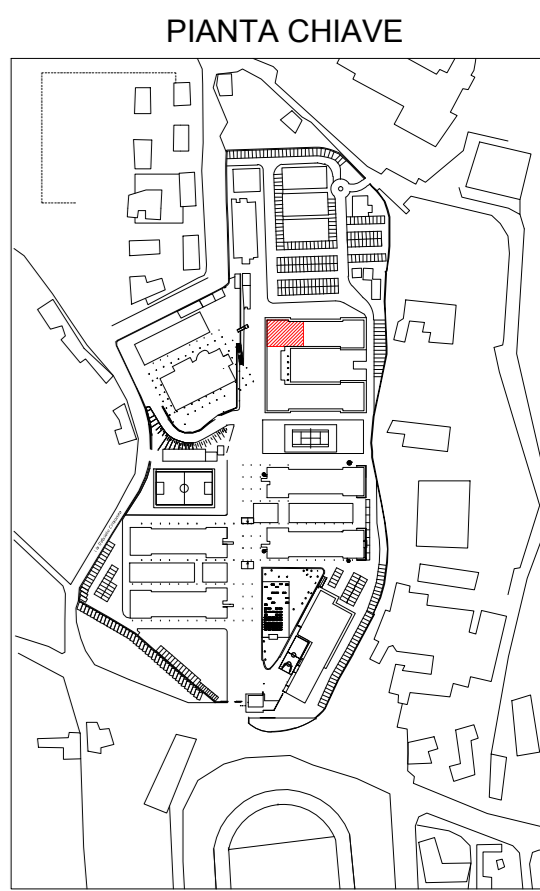
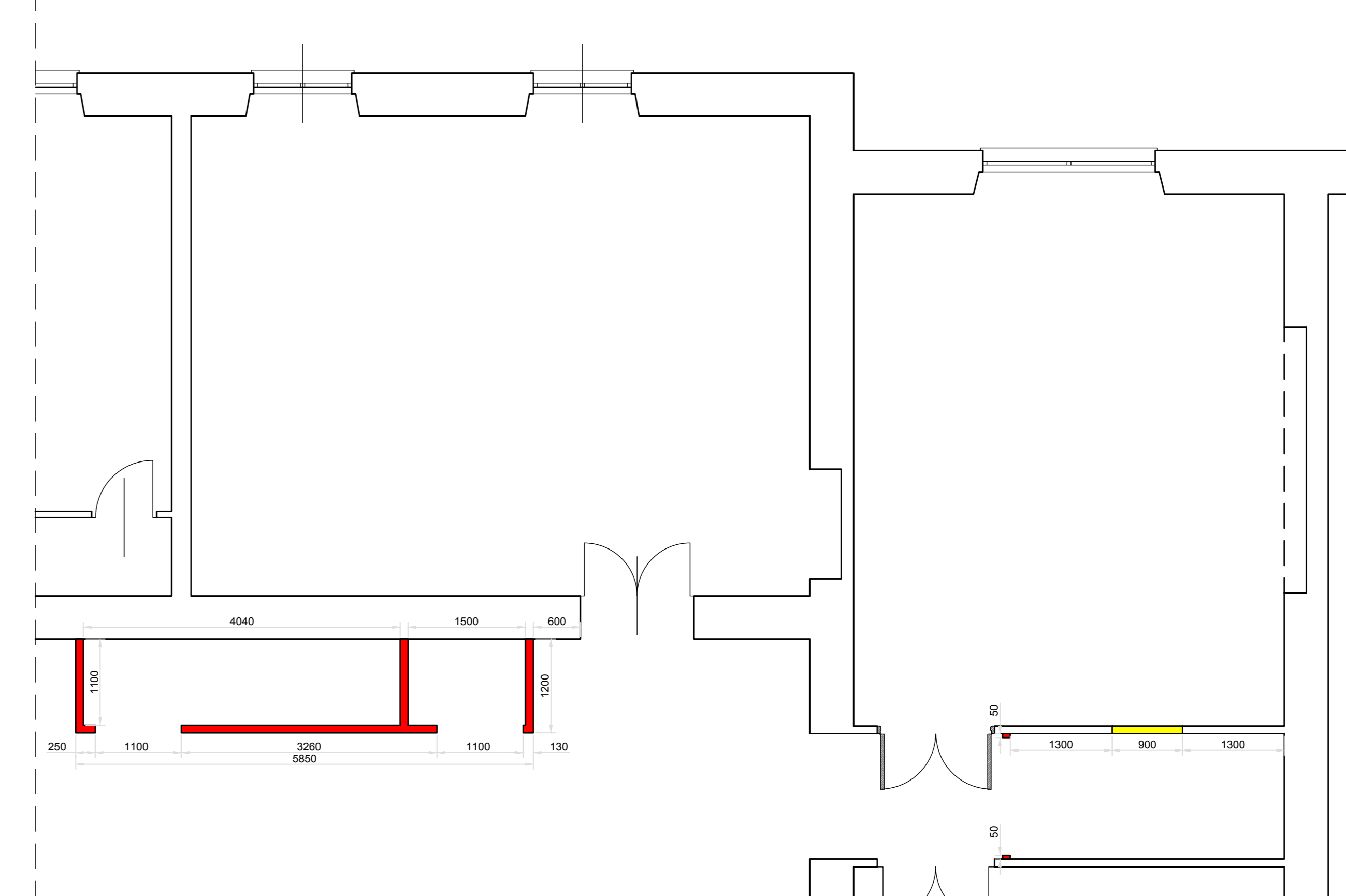
**PLANIMETRIA  
STATO DI FATTO**  
Scala 1:50



**PLANIMETRIA  
STATO DI PROGETTO**  
Scala 1:50



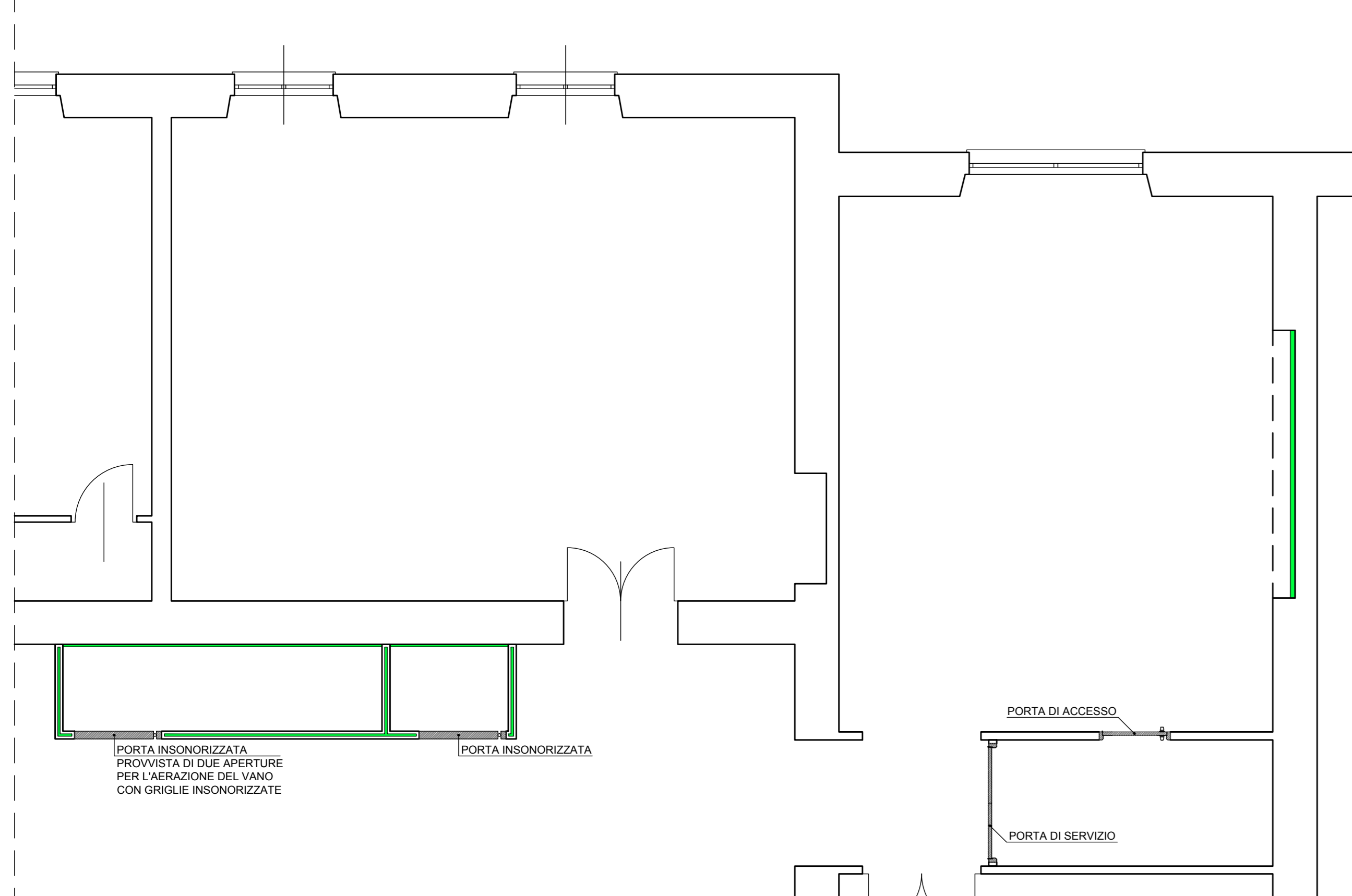
**PLANIMETRIA  
STATO DI RAFFRONTO**  
Scala 1:50



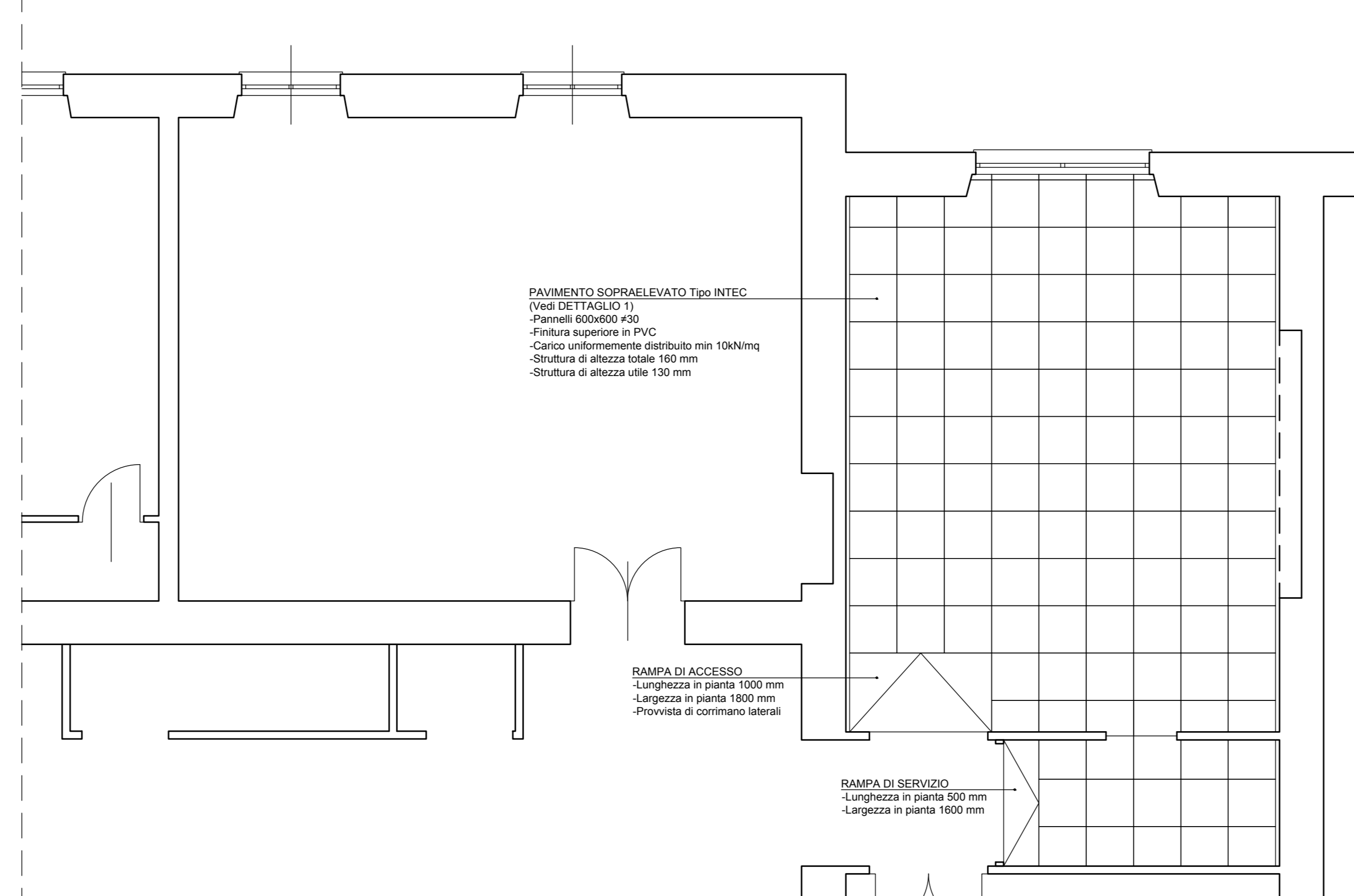
- NOTE GENERALI**
- 1) NON SCALARE DAI DISEGNI O DAI DATI IN FORMATO DIGITALE USATI
  - 2) LE PRESENTI DISEGNI E INTEGRAZIONI AGGIUNTI AI DISEGNI DI RAPPRESENTAZIONE ARCHITETTONICA, IMPIANTISTICA, ECC.
  - 3) TUTTE LE DIMENSIONI SONO ESPRESSE IN MILLIMETRI SALVO DIVERSE INDICAZIONI.
  - 4) I LIVELLI INDICATI IN QUESTI DISEGNI SONO RIFERITI AL QUOTIZIANTO DELLE FONDAZIONI, DEI SOLAI E DELLE SOLETTE.
  - 5) TUTTE LE QUOTE ALTIMETRICHE SONO ESPRESSE IN METRI.
  - 6) LE DIMENSIONI DELLE TRAVI SONO BASE PER ALTEZZA.
  - 7) VERIFICARE POSIZIONAMENTO RETI SOTTOSUOLO ESISTENTI.
  - 8) TUTTE LE OPERE DEVONO ESSERE COERENTI CON LE NORMATIVE TECNICHE ITALIANE E CODICI APPLICABILI.
  - 9) TUTTE LE OPERE DEVONO ESSERE COERENTI CON L'ATTUALE LEGISLAZIONE.
  - 10) TUTTI I DISEGNI DEVONO ESSERE LETTI IN COMBINAZIONE CON GLI ELABORATI ARCHITETTONICI, IMPIANTISTICI E CIVILI E RELATIVE SPECIFICHE TECNICHE.
  - 11) TUTTI I DISEGNI DEVONO ESSERE LETTI IN COMBINAZIONE CON LE SPECIFICHE TECNICHE.
  - 12) TUTTE LE DIMENSIONI DEVONO ESSERE CONTROLLATE IN SITTO DALL'IMPRESA DI COSTRUZIONE E CON DISCREPANZA DEVE ESSERE PORTATA ALL'ATTENZIONE DEL PROGETTISTA PRIMA DI INIZIARE I LAVORI.
  - 13) TUTTE LE INSTALLAZIONI DEVONO ESSERE MONTATE STRETTAMENTE IN ACCORDO CON QUANTO STABILITO DALLE SPECIFICHE DEL PRODUTTORE.
  - 14) TUTTE LE LAVORAZIONI DEVONO ESSERE IN ACCORDO E RISPETTARE LE INDICAZIONI E PRESCRIZIONI SULLA SALUTE E SICUREZZA SUL LAVORO CONTENUTE NEL D.LGS. 102/08.

- LEGENDA**
- DEMOLIZIONI
  - COSTRUZIONI
  - PARETI INSONORIZZATE

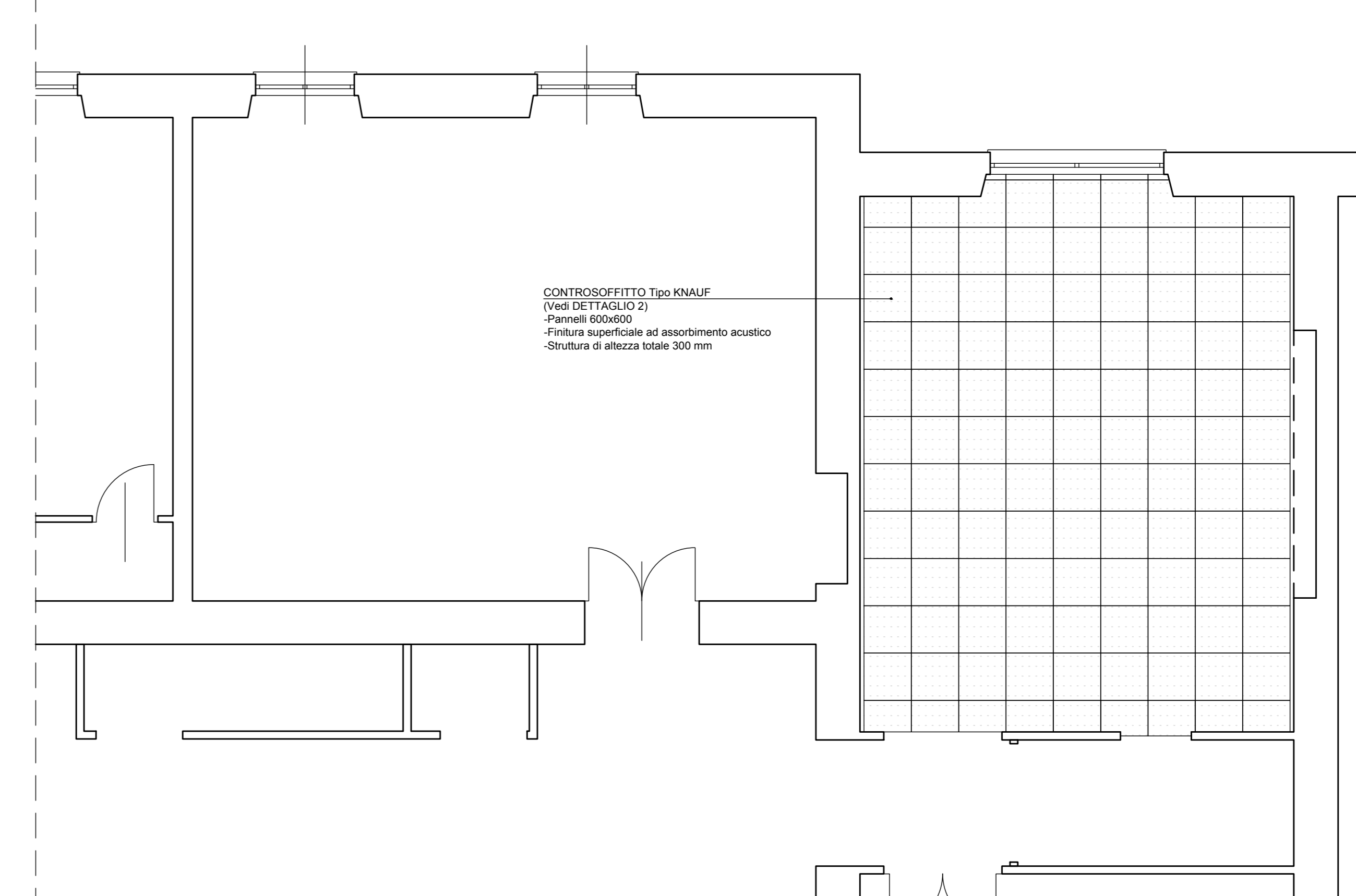
**PLANIMETRIA STATO DI PROGETTO  
INTERVENTI DI INSONORIZZAZIONE**  
Scala 1:50



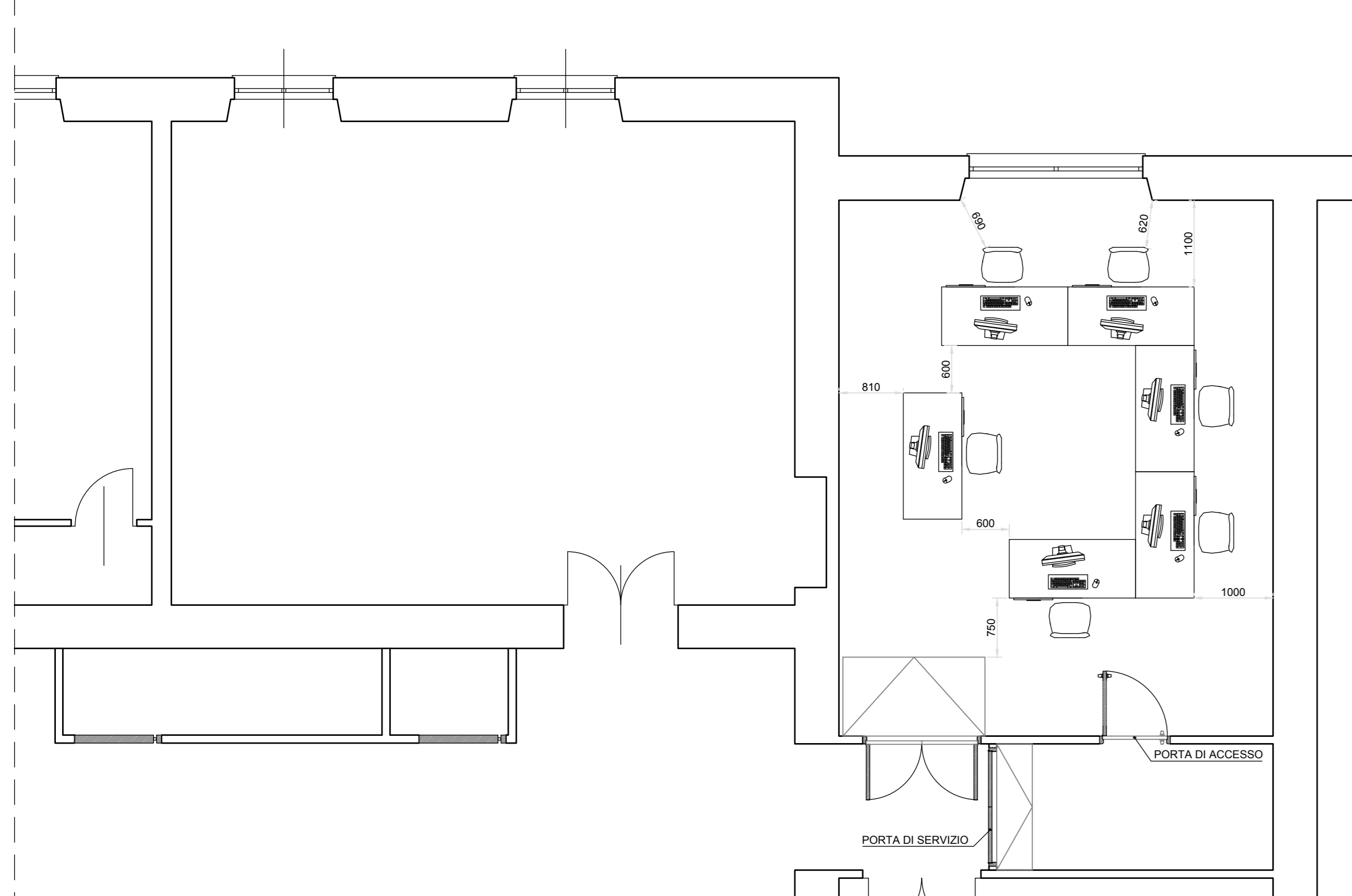
**PLANIMETRIA STATO DI PROGETTO  
PAVIMENTO SOPRAELEVATO**  
Scala 1:50



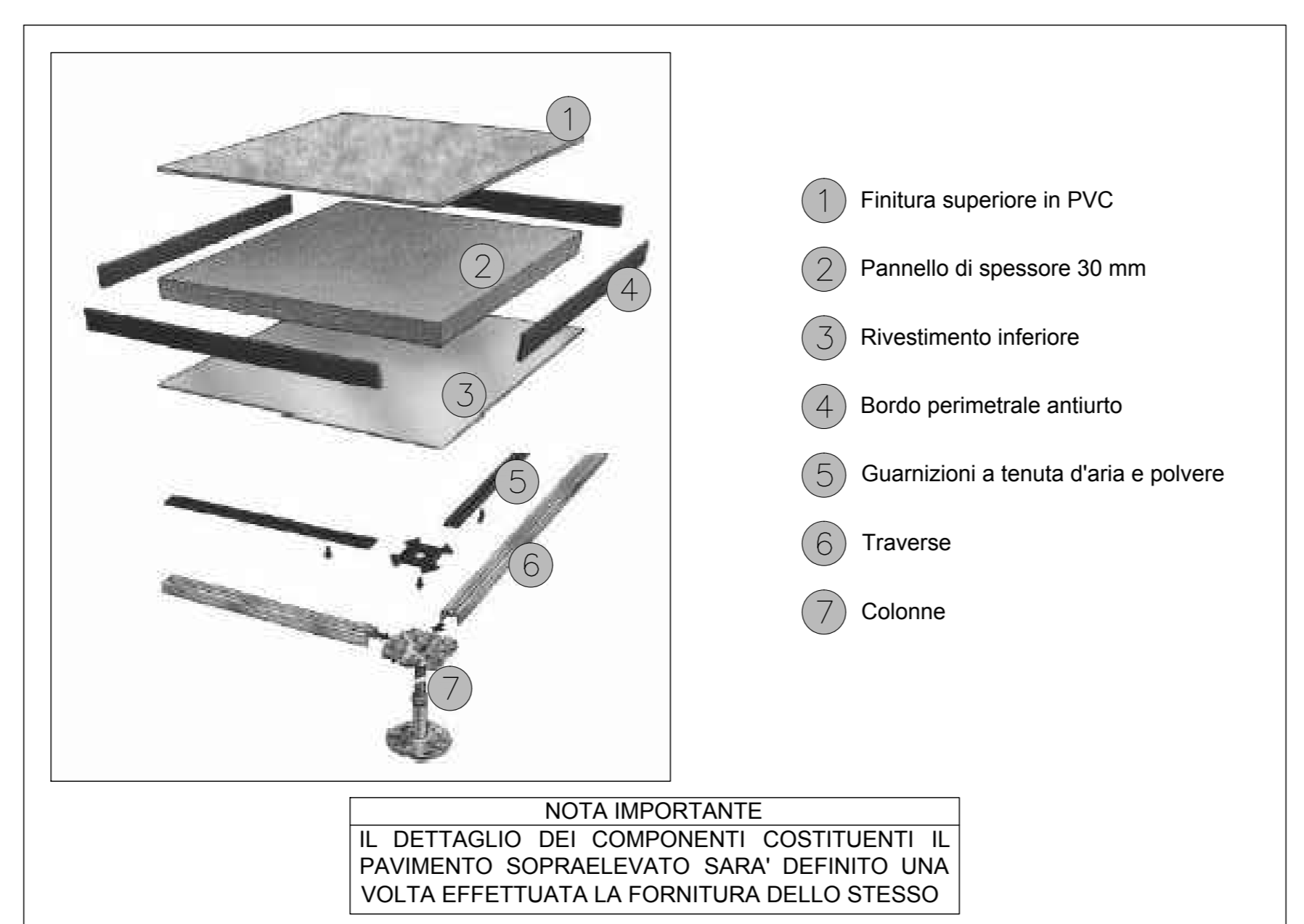
**PLANIMETRIA STATO DI PROGETTO  
CONTROSOFFITTO**  
Scala 1:50



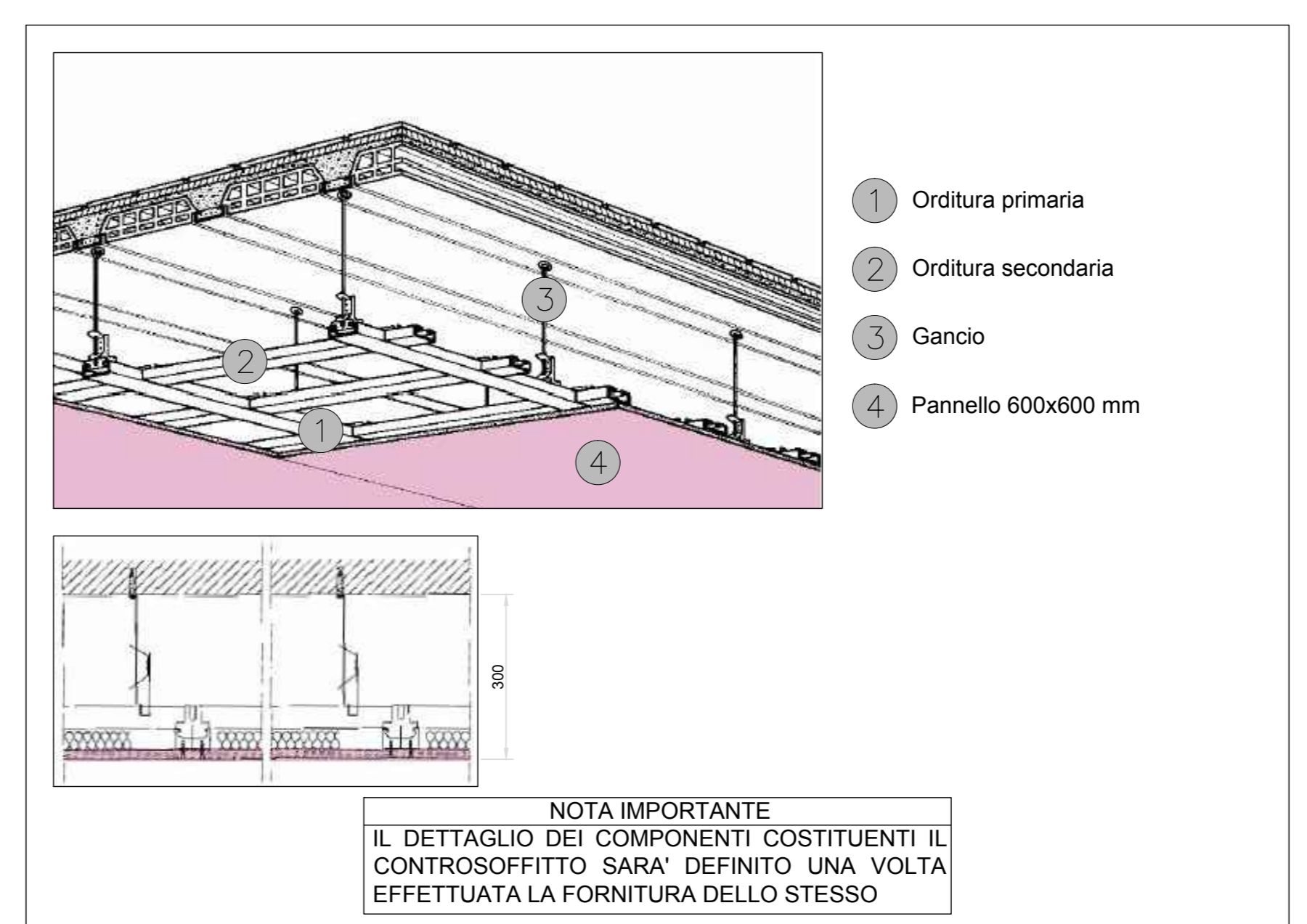
**PLANIMETRIA STATO DI PROGETTO  
POSTAZIONI DI LAVORO**  
Scala 1:50



**DETTAGLIO 1  
PAVIMENTO SOPRAELEVATO**



**DETTAGLIO 2  
CONTROSOFFITTO**



**DAPPOLONIA**  
Via San Nazario, 18 - 10124 GENOVA, ITALIA  
Tel. +39 010 584 8484 - 010 510 1011 - Fax 010 5848102  
e-mail: dappolonia@dappolonia.it - www.dappolonia.it

REV.	DATE	DESCRIZIONE/DESCRIPTION	ELABORATO BY	CONTROLLATO DA/ CHECK BY	APPROVATO DA/ APPROVED BY	INTERDISCIPLINARE/ INTERDISCIPLINARY
1	MAGGIO 2012	SECONDA EMISSIONE	JR	ASTAGIAC	GV	AEI
0	APRILE 2012	PRIMA EMISSIONE	JR	ASTAGIAC	GV	AEI

**CLIENTE/CLIENT**  
Università degli Studi di Genova  
Centro di Servizi Interfacoltà del Polo Universitario di Savona

**PROGETTO/PROJECT**  
Progettazione Preliminare, Definitiva ed Esecutiva,  
per la Realizzazione di un'Infrastruttura Sperimentale-Dimostrativa  
di Poligenerazione Denominata "Smart Polygeneration Microgrid"

**PROGETTO ESECUTIVO  
OPERE CIVILI**  
Opere Interne Palazzina Delfino  
Planimetria Interventi e Dettagli

ESECUTO DA/ BY	PRIMA/SECONDA/TERZA EMISSIONE/ FIRST/SECOND/THIRD EMISSION	DATA/DATE	NUMERO INTERNO/ NO. INTERNAL	SCALA/SCALE	TAVOLE/PLATES	REV.
CONTROLLATO DA/ CHECK BY	JR	MAGGIO 2012				
APPROVATO DA/ APPROVED BY	GV	MAGGIO 2012	11-650-H31	VARIE	7	1
SOTTOSCRITTO DA/ UNDERWRITTEN BY	AEI	MAGGIO 2012				